

КАРТА-ПЛАН ТЕРРИТОРИИ
Пояснительная записка
<p>1. Сведения о территории выполнения комплексных кадастровых работ: <u>76:15:011803</u> (наименование субъекта Российской Федерации, муниципального образования, населенного пункта, уникальные учетные номера кадастровых кварталов, иные сведения, позволяющие определить местоположение территории, на которой выполняются комплексные кадастровые работы, например, наименование садоводческого или огороднического некоммерческого товарищества, гаражного кооператива, элемента планировочной структуры)</p>
<p>2. Основания выполнения комплексных кадастровых работ: Наименование, дата и номер документа, на основании которого выполняются комплексные кадастровые работы: <u>Соглашение о предоставлении из федерального бюджета субсидий, в том числе грантов в форме субсидий, юридическим лицам, индивидуальным предпринимателям, а также физическим лицам, 30.01.2025, №321-20-2025-002</u></p>
<p>3. Дата подготовки карты-плана территории: "<u>08</u>" <u>08</u> <u>2025</u> г.</p>
<p>4. Сведения о заказчике(ах) комплексных кадастровых работ:</p> <p>В отношении юридического лица, органа местного самоуправления муниципального района, муниципального округа или городского округа либо уполномоченного исполнительного органа государственной власти субъекта Российской Федерации:</p> <p>полное или сокращенное (в случае, если имеется) наименование <u>Управление Росреестра по Ярославской области</u></p> <p>основной государственный регистрационный номер <u>1047600432219</u></p> <p>идентификационный номер налогоплательщика <u>7604071920</u></p> <p>В отношении физического лица или представителя физических или юридических лиц:</p> <p>фамилия, имя, отчество (последнее - при наличии) <u>-</u></p> <p>страховой номер индивидуального лицевого счета в системе обязательного пенсионного страхования Российской Федерации (СНИЛС) <u>-</u></p> <p>Наименование и реквизиты документа, подтверждающие полномочия представителя заказчика(ов) комплексных кадастровых работ: <u>-</u></p> <p>Адрес электронной почты (для направления уведомления о результатах внесения сведений в Единый государственный реестр недвижимости): <u>filial@76.kadastr.ru</u></p>
<p>5. Сведения об исполнителе комплексных кадастровых работ:</p> <p>Полное или сокращенное (в случае, если имеется) наименование и адрес юридического лица, с которым заключен государственный или муниципальный контракт либо договор подряда на выполнение комплексных кадастровых работ: <u>Филиал ППК Роскадастр по Ярославской области, 150000, Ярославская область, г. Ярославль, ул. Пушкина, д 14а</u></p> <p>Фамилия, имя, отчество кадастрового инженера (последнее - при наличии) <u>Петрова Карина Анатольевна</u> и основной государственный регистрационный номер кадастрового инженера индивидуального предпринимателя (ОГРНИП): <u>-</u></p> <p>Страховой номер индивидуального лицевого счета в системе обязательного пенсионного страхования Российской Федерации (СНИЛС) кадастрового инженера <u>10966278688</u></p> <p>Уникальный реестровый номер кадастрового инженера в реестре саморегулируемой организации кадастровых инженеров и дата внесения сведений о физическом лице в такой реестр <u>4736, 27.03.2015</u></p> <p>Полное или (в случае, если имеется) сокращенное наименование саморегулируемой организации кадастровых инженеров, членом которой является кадастровый инженер <u>А СРО "Кадастровые инженеры"</u></p>

Контактный телефон: 89056335255

Почтовый адрес и адрес электронной почты, по которым осуществляется связь с кадастровым инженером: 150022, Ярославская обл, г Ярославль, пр-кт Фрунзе, д. 29-4, 89056335255@ya.ru

6. Перечень документов, использованных при подготовке карты-плана территории:

N п/п	Реквизиты документа				
	Вид	Дата	Номер	Наименование	Иные сведения
1	2	3	4	5	6
1	Кадастровый план территории	16.05.2025	б/н	Кадастровый план территории	-
2	Решение о предоставлении документов или информации о документах государственного фонда данных	18.08.2025	ГФДЗ-20250818-30420308724-3	Решение о предоставлении документов или информации о документах государственного фонда данных	-
3	Описание земельных участков	14.01.2008	б/н	Описание земельных участков	-
4	Чертеж границы землепользования	24.09.2001	б/н	Чертеж границы землепользования	-
5	Описание земельных участков	27.12.2007	б/н	Описание земельных участков	-
6	Выкопировка из технического паспорта	16.06.1997	б/н	Выкопировка из технического паспорта	-
7	Выкопировка из технического паспорта	31.05.1999	б/н	Выкопировка из технического паспорта	-
8	Выкопировка из технического паспорта	01.02.2001	б/н	Выкопировка из технического паспорта	-
9	Выписка о пунктах дифференциальных геодезических станций	28.07.2022	170-19376/2022-В	Выписка о пунктах дифференциальных геодезических станций	-
10	Договор об оказании услуг	05.07.2022	284БС2022	Договор об оказании услуг	-

7. Пояснения к карте-плану территории

Комплексные кадастровые работы (далее - ККР) выполнены на основании Соглашения о предоставлении из федерального бюджета субсидий, в том числе грантов в форме субсидий, юридическим лицам, индивидуальным предпринимателям, а также физическим лицам №321-20-2025-002 от 30.01.2025. В соответствии п.2 ст.42.7 Федерального закона от 24.07.2007г. №221-ФЗ «О кадастровой деятельности» исполнителем работ были направлены извещения о начале выполнения комплексных кадастровых работ по адресам правообладателей объектов недвижимости, имеющих в ЕГРН. Заказчиком комплексных кадастровых работ было размещено извещение о начале выполнения комплексных кадастровых работ на своем официальном сайте.

В итоге ККР было установлено координатное описание в отношении 7 объектов недвижимости.

Система координат: МСК-76, зона 1.

Согласно правилам землепользования и застройки Левобережного сельского поселения Тутаевского муниципального района Ярославской области УИН 78643425030103202412181 объект ККР находится в зоне Ж-1. Предельные размеры земельных участков и предельные параметры разрешенного строительства (реконструкции) объектов капитального строительства: Для ведения личного подсобного хозяйства (для приусадебного участка личного подсобного хозяйства): мин.: 600 кв.м., макс: 2500 кв.м. Для индивидуального жилищного строительства: мин.: 600 кв.м., макс: 2500 кв.м. Для огородничества: мин.: 100 кв.м., макс: 500 кв.м.

20/08/2025 в компетентный орган направлен запрос-уведомление о необходимости провести адресацию объектов, включенных в ККР, не имеющих адреса, согласно ФИАС.

Границы земельных участков с кадастровыми номерами 76:15:011803:2, 76:15:011803:3, 76:15:011803:4, 76:15:011803:5, 76:15:011803:7, 76:15:011803:8 установлены в соответствии с предоставленными картографическими материалами, полученными из ГФД, существующими на местности границами, а также данными ЕГРН.

В отношении объектов недвижимости с кадастровыми номерами 76:15:011803:21, 76:15:011803:22, 76:15:011803:24, 76:15:011803:235, 76:15:011803:9, 76:15:011803:6 ранее проведены кадастровые работы. Данные объекты предлагается исключить из ККР.

Объекты с кадастровыми номерами 76:15:011803:12, 76:15:011803:23, 76:15:011803:10, 76:15:011803:11 не найдены, т.к. нет адреса и нет никаких опознавательных знаков. По данным собственника также не удалось найти вышеуказанный объект недвижимости. Предлагается помочь в идентификации или исключить из ККР.

Сведения о пунктах геодезической сети и средствах измерений								
1. Сведения о пунктах геодезической сети:								
N п/п	Вид геоде- зической сети	Название пункта геодезическ ой сети и тип знака	Система координат пункта геодези- ческой сети	Координаты пункта, м		Дата обследования " #DD# " #MM# #YYYY# г.		
				X	Y	Сведения о состоянии		
						наружного знака пункта	центра пункта	марки центра пункта
1	2	3	4	5	6	7	8	9
-	-	-	-	-	-	-	-	-
2. Сведения об использованных средствах измерений:								
N п/п	Наименование и обозначение типа средства измерений - прибора (инструмента, аппаратуры)		Заводской или серийный номер средства измерений		Реквизиты свидетельства о поверке прибора (инструмента, аппаратуры) и (или) срок действия поверки			
1	2		3		4			
-	-		-		-			

Сведения об уточняемых земельных участках							
1. Сведения о характерных точках границ уточняемого земельного участка с кадастровым номером <u>76:15:011803:2</u> :							
Система координат <u>МСК-76, зона 1</u>					Зона N <u>76.1</u>		
Обозначение характерных точек границ	Координаты, м				Метод определения координат	Формулы, примененные для расчета средней квадратической погрешности определения координат характерных точек (Mt), с подставленными в такие формулы значениями и итоговые (вычисленные) значения Mt, м	Описание закреплений точки
	содержатся в Едином государственном реестре недвижимости		определены в результате выполнения комплексных кадастровых работ				
	X	Y	X	Y			
1	2	3	4	5	6	7	8
н1У	-	-	407096.95	1319316.43	Фотограмметрический метод	вычислено при помощи программного обеспечения АРМ Кадастрового инженера 0.10	-
н2У	-	-	407107.93	1319291.82	Фотограмметрический метод	вычислено при помощи программного обеспечения АРМ Кадастрового инженера 0.10	-
н3У	-	-	407144.63	1319306.40	Фотограмметрический метод	вычислено при помощи программного обеспечения АРМ Кадастрового инженера 0.10	-
н4У	-	-	407131.01	1319336.52	Фотограмметрический метод	вычислено при помощи программного обеспечения АРМ Кадастрового инженера 0.10	-
н5У	-	-	407098.24	1319317.12	Фотограмметрический метод	вычислено при помощи программного обеспечения АРМ Кадастрового инженера 0.10	-
н1У	-	-	407096.95	1319316.43	Фотограмметрический метод	вычислено при помощи программного обеспечения АРМ	-

						Кадастрового инженера 0.10	
2. Сведения о частях границ уточняемого земельного участка с кадастровым номером 76:15:011803:2:							
Обозначение части границ		Горизонтальное проложение (S), м	Описание прохождения части границ	Сведения о согласовании местоположения границ (согласовано/спорное)			
от т.	до т.						
1	2	3	4	5			
н1У	н2У	26.95	-	-			
н2У	н3У	39.48	-	-			
н3У	н4У	33.06	-	-			
н4У	н5У	38.09	-	-			
н5У	н1У	1.46	-	-			
3. Сведения о характеристиках уточняемого земельного участка с кадастровым номером 76:15:011803:2 :							
N п/п	Наименование характеристики земельного участка					Значение характеристики	
1	2					3	
1.	Адрес земельного участка						
1.1.	Сведения о местоположении земельного участка (при отсутствии адреса) в структурированном в соответствии с федеральной информационной адресной системой виде					-	
1.2.	Дополнительные сведения о местоположении земельного участка					Ярославская обл, Тутаевский м.р-н, с.п. Левобережное, д Ушаково, д. 4	
2.	Площадь земельного участка ± величина погрешности определения (вычисления) площади (P ± ΔP), м²					1180 ± 12.02	
3.	Формула, примененная для вычисления предельной погрешности определения площади земельного участка, с подставленными значениями и итоговые (вычисленные) значения (ΔP), м²					дельтаP=3,5*Mt*sqrt(P)	
4.	Площадь земельного участка согласно сведениям Единого государственного реестра недвижимости (Ркад), м²					1180	
5.	Оценка расхождения Р и Ркад (Р - Ркад), м²					0	
6.	Предельные минимальный и максимальный размеры земельного участка (Рмин и Рмакс), м²					600 2500	
7.	Вид (виды) разрешенного использования					-	
7.1.	Дополнительные сведения об использовании земельного участка					Для ведения личного подсобного хозяйства	

8.	Кадастровый или иной государственный учетный номер (инвентарный) здания, сооружения, объекта незавершенного строительства, расположенного на земельном участке	-
9.	Сведения о земельных участках (землях общего пользования, территории общего пользования), посредством которых обеспечивается доступ	земли общего пользования
10.	Иные сведения	-

4. Пояснения к сведениям об уточняемом земельном участке с кадастровым номером 76:15:011803:2:

1.	
----	--

1. Сведения о характерных точках границ уточняемого земельного участка с кадастровым номером 76:15:011803:3 :

Система координат МСК-76, зона 1

Зона N 76.1

Обозначение характерных точек границ	Координаты, м				Метод определения координат	Формулы, примененные для расчета средней квадратической погрешности определения координат характерных точек (Mt), с подставленными в такие формулы значениями и итоговые (вычисленные) значения Mt, м	Описание за- реп- ления точки
	содержатся в Едином государственном реестре недвижимости		определены в результате выполнения комплексных кадастровых работ				
	X	Y	X	Y			
1	2	3	4	5	6	7	8
н28У	-	-	407075. 09	1319305 .20	Фотограм- метрический метод	вычислено при помощи программного обеспечения АРМ Кадастрового инженера 0.10	-
н29У	-	-	407141. 52	1319342 .74	Фотограм- метрический метод	вычислено при помощи программного обеспечения АРМ Кадастрового инженера 0.10	-
н30У	-	-	407201. 99	1319365 .28	Фотограм- метрический метод	вычислено при помощи программного обеспечения АРМ Кадастрового инженера 0.10	-
н31У	-	-	407187. 14	1319406 .90	Фотограм- метрический метод	вычислено при помощи программного обеспечения АРМ	-

						Кадастрового инженера 0.10	
н32У	-	-	407125. 90	1319375 .85	Фотограмм етрический метод	вычислено при помощи программного обеспечения АРМ Кадастрового инженера 0.10	-
н33У	-	-	407081. 50	1319357 .00	Фотограмм етрический метод	вычислено при помощи программного обеспечения АРМ Кадастрового инженера 0.10	-
н34У	-	-	407083. 09	1319352 .58	Фотограмм етрический метод	вычислено при помощи программного обеспечения АРМ Кадастрового инженера 0.10	-
н35У	-	-	407059. 72	1319342 .27	Фотограмм етрический метод	вычислено при помощи программного обеспечения АРМ Кадастрового инженера 0.10	-
н28У	-	-	407075. 09	1319305 .20	Фотограмм етрический метод	вычислено при помощи программного обеспечения АРМ Кадастрового инженера 0.10	-

**2. Сведения о частях границ уточняемого земельного участка с кадастровым номером
76:15:011803:3:**

Обозначение части границ		Горизонтальное проложение (S), м	Описание прохождения части границ	Сведения о согласовании местоположения границ (согласовано/спорное)
от т.	до т.			
1	2	3	4	5
н29У	н30У	64.54	-	-
н30У	н31У	44.19	-	-
н31У	н32У	68.66	-	-
н32У	н33У	48.24	-	-
н33У	н34У	4.70	-	-
н34У	н35У	25.55	-	-
н35У	н28У	40.13	-	-
#ROW#				

#ROW#			
#ROW#			
#ROW#			
3. Сведения о характеристиках уточняемого земельного участка с кадастровым номером <u>76:15:011803:3</u> :			
N п/п	Наименование характеристики земельного участка	Значение характеристики	
1	2	3	
1.	Адрес земельного участка		
1.1.	Сведения о местоположении земельного участка (при отсутствии адреса) в структурированном в соответствии с федеральной информационной адресной системой виде	обл. Ярославская, р-н Тутаевский, с/тер Борисоглебская, д. Ушаково, дом 5	
1.2.	Дополнительные сведения о местоположении земельного участка	-	
2.	Площадь земельного участка ± величина погрешности определения (вычисления) площади ($P \pm \Delta P$), м²	5660 ± 26.33	
3.	Формула, примененная для вычисления предельной погрешности определения площади земельного участка, с подставленными значениями и итоговые (вычисленные) значения (ΔP), м²	дельтаP=3,5*Mt*sqrt(P)	
4.	Площадь земельного участка согласно сведениям Единого государственного реестра недвижимости (Ркад), м²	5660	
5.	Оценка расхождения P и Ркад ($P - P_{кад}$), м²	0	
6.	Предельные минимальный и максимальный размеры земельного участка (Рмин и Рмакс), м²	600 2500	
7.	Вид (виды) разрешенного использования	-	
7.1.	Дополнительные сведения об использовании земельного участка	Для ведения личного подсобного хозяйства	
8.	Кадастровый или иной государственный учетный номер (инвентарный) здания, сооружения, объекта незавершенного строительства, расположенного на земельном участке	76:15:011803:20	
9.	Сведения о земельных участках (землях общего пользования, территории общего пользования), посредством которых обеспечивается доступ	земли общего пользования	
10.	Иные сведения	-	
4. Пояснения к сведениям об уточняемом земельном участке с кадастровым номером <u>76:15:011803:3</u>:			
1.			
1. Сведения о характерных точках границ уточняемого земельного участка с кадастровым номером <u>76:15:011803:4</u> :			
Система координат <u>МСК-76, зона 1</u>		Зона N <u>76.1</u>	

Обозначение характерных точек границ	Координаты, м				Метод определения координат	Формулы, примененные для расчета средней квадратической погрешности определения координат характерных точек (M _t), с подставленными в такие формулы значениями и итоговые (вычисленные) значения M _t , м	Описание за- реп- ления точки
	содержатся в Едином государственном реестре недвижимости		определены в результате выполнения комплексных кадастровых работ				
	X	Y	X	Y			
1	2	3	4	5	6	7	8
н17У	-	-	407104. 62	1319176 .65	Фотограмм етрический метод	вычислено при помощи программного обеспечения АРМ Кадастрового инженера 0.10	-
н18У	-	-	407123. 81	1319138 .78	Фотограмм етрический метод	вычислено при помощи программного обеспечения АРМ Кадастрового инженера 0.10	-
н19У	-	-	407147. 75	1319149 .93	Фотограмм етрический метод	вычислено при помощи программного обеспечения АРМ Кадастрового инженера 0.10	-
н20У	-	-	407126. 46	1319205 .08	Фотограмм етрический метод	вычислено при помощи программного обеспечения АРМ Кадастрового инженера 0.10	-
н21У	-	-	407149. 61	1319213 .51	Фотограмм етрический метод	вычислено при помощи программного обеспечения АРМ Кадастрового инженера 0.10	-
н22У	-	-	407146. 89	1319224 .46	Фотограмм етрический метод	вычислено при помощи программного обеспечения АРМ Кадастрового инженера 0.10	-
н23У	-	-	407143. 85	1319224 .57	Фотограмм етрический метод	вычислено при помощи программного обеспечения АРМ	-

						Кадастрового инженера 0.10	
н24У	-	-	407139. 74	1319232 .94	Фотограмм етрический метод	вычислено при помощи программного обеспечения АРМ Кадастрового инженера 0.10	-
н25У	-	-	407119. 18	1319231 .66	Фотограмм етрический метод	вычислено при помощи программного обеспечения АРМ Кадастрового инженера 0.10	-
н26У	-	-	407106. 11	1319234 .52	Фотограмм етрический метод	вычислено при помощи программного обеспечения АРМ Кадастрового инженера 0.10	-
н27У	-	-	407080. 82	1319222 .45	Фотограмм етрический метод	вычислено при помощи программного обеспечения АРМ Кадастрового инженера 0.10	-
н17У	-	-	407104. 62	1319176 .65	Фотограмм етрический метод	вычислено при помощи программного обеспечения АРМ Кадастрового инженера 0.10	-

2. Сведения о частях границ уточняемого земельного участка с кадастровым номером 76:15:011803:4:

Обозначение части границ		Горизонтальное проложение (S), м	Описание прохождения части границ	Сведения о согласовании местоположения границ (согласовано/спорное)
от т.	до т.			
1	2	3	4	5
н17У	н18У	42.45	-	-
н18У	н19У	26.40	-	-
н19У	н20У	59.11	-	-
н20У	н21У	24.64	-	-
н21У	н22У	11.28	-	-
н22У	н23У	3.04	-	-
н23У	н24У	9.32	-	-
н24У	н25У	20.60	-	-

н25У	н26У	13.38	-	-
н26У	н27У	28.02	-	-
н27У	н17У	51.62	-	-

3. Сведения о характеристиках уточняемого земельного участка с кадастровым номером 76:15:011803:4 :

№ п/п	Наименование характеристики земельного участка	Значение характеристики
1	2	3
1.	Адрес земельного участка	
1.1.	Сведения о местоположении земельного участка (при отсутствии адреса) в структурированном в соответствии с федеральной информационной адресной системой виде	-
1.2.	Дополнительные сведения о местоположении земельного участка	Ярославская обл, Тутаевский р-н, д Ушаково, д. 1
2.	Площадь земельного участка ± величина погрешности определения (вычисления) площади ($P \pm \Delta P$), м ²	3521 ± 20.77
3.	Формула, примененная для вычисления предельной погрешности определения площади земельного участка, с подставленными значениями и итоговые (вычисленные) значения (ΔP), м ²	дельтаP=3,5*Mt*sqrt(P)
4.	Площадь земельного участка согласно сведениям Единого государственного реестра недвижимости (Ркад), м ²	3521
5.	Оценка расхождения Р и Ркад ($P - P_{кад}$), м ²	0
6.	Предельные минимальный и максимальный размеры земельного участка (Рмин и Рмакс), м ²	600 2500
7.	Вид (виды) разрешенного использования	-
7.1.	Дополнительные сведения об использовании земельного участка	Для ведения личного подсобного хозяйства
8.	Кадастровый или иной государственный учетный номер (инвентарный) здания, сооружения, объекта незавершенного строительства, расположенного на земельном участке	76:15:011803:17
9.	Сведения о земельных участках (землях общего пользования, территории общего пользования), посредством которых обеспечивается доступ	земли общего пользования
10.	Иные сведения	-

4. Пояснения к сведениям об уточняемом земельном участке с кадастровым номером 76:15:011803:4:

1.	
<p>1. Сведения о характерных точках границ уточняемого земельного участка с кадастровым номером <u>76:15:011803:5</u> :</p> <p>Система координат <u>МСК-76, зона 1</u></p> <p style="text-align: right;">Зона N <u>76.1</u></p>	

Обозначение характерных точек границ	Координаты, м				Метод определения координат	Формулы, примененные для расчета средней квадратической погрешности определения координат характерных точек (M _t), с подставленными в такие формулы значениями и итоговые (вычисленные) значения M _t , м	Описание за- реп- ления точки
	содержатся в Едином государственном реестре недвижимости		определены в результате выполнения комплексных кадастровых работ				
	X	Y	X	Y			
1	2	3	4	5	6	7	8
н36У	-	-	407071. 89	1319217 .49	Фотограмм етрический метод	вычислено при помощи программного обеспечения АРМ Кадастрового инженера 0.10	-
н37У	-	-	407064. 72	1319209 .72	Фотограмм етрический метод	вычислено при помощи программного обеспечения АРМ Кадастрового инженера 0.10	-
н38У	-	-	407055. 56	1319194 .44	Фотограмм етрический метод	вычислено при помощи программного обеспечения АРМ Кадастрового инженера 0.10	-
н39У	-	-	407051. 75	1319177 .50	Фотограмм етрический метод	вычислено при помощи программного обеспечения АРМ Кадастрового инженера 0.10	-
н40У	-	-	407059. 96	1319166 .93	Фотограмм етрический метод	вычислено при помощи программного обеспечения АРМ Кадастрового инженера 0.10	-
н41У	-	-	407075. 16	1319170 .57	Фотограмм етрический метод	вычислено при помощи программного обеспечения АРМ Кадастрового инженера 0.10	-
н42У	-	-	407084. 07	1319173 .48	Фотограмм етрический метод	вычислено при помощи программного обеспечения АРМ	-

						Кадастрового инженера 0.10	
н43У	-	-	407090. 58	1319173 .42	Фотограмм етрический метод	вычислено при помощи программного обеспечения АРМ Кадастрового инженера 0.10	-
н44У	-	-	407096. 83	1319172 .76	Фотограмм етрический метод	вычислено при помощи программного обеспечения АРМ Кадастрового инженера 0.10	-
н45У	-	-	407082. 84	1319218 .51	Фотограмм етрический метод	вычислено при помощи программного обеспечения АРМ Кадастрового инженера 0.10	-

2. Сведения о частях границ уточняемого земельного участка с кадастровым номером 76:15:011803:5:

Обозначение части границ		Горизонтальное проложение (S), м	Описание прохождения части границ	Сведения о согласовании местоположения границ (согласовано/спорное)
от т.	до т.			
1	2	3	4	5
н36У	н37У	10.57	-	-
н37У	н38У	17.82	-	-
н38У	н39У	17.36	-	-
н39У	н40У	13.39	-	-
н40У	н41У	15.62	-	-
н41У	н42У	9.38	-	-
н42У	н43У	6.51	-	-
н43У	н44У	6.28	-	-
#ROW#				
#ROW#				
#ROW#				
#ROW#				

3. Сведения о характеристиках уточняемого земельного участка с кадастровым номером 76:15:011803:5:

N п/п	Наименование характеристики земельного участка	Значение характеристики
----------	--	----------------------------

1	2	3					
1.	Адрес земельного участка						
1.1.	Сведения о местоположении земельного участка (при отсутствии адреса) в структурированном в соответствии с федеральной информационной адресной системой виде	обл. Ярославская, р-н Тутаевский, с/тер Борисоглебская, д. Ушаково					
1.2.	Дополнительные сведения о местоположении земельного участка	-					
2.	Площадь земельного участка ± величина погрешности определения (вычисления) площади (Р ± ΔР), м²	1721 ± 14.52					
3.	Формула, примененная для вычисления предельной погрешности определения площади земельного участка, с подставленными значениями и итоговые (вычисленные) значения (ΔР), м²	дельтаР=3,5*Мt*sqrt(Р)					
4.	Площадь земельного участка согласно сведениям Единого государственного реестра недвижимости (Ркад), м²	1721					
5.	Оценка расхождения Р и Ркад (Р - Ркад), м²	0					
6.	Предельные минимальный и максимальный размеры земельного участка (Рмин и Рмакс), м²	600 2500					
7.	Вид (виды) разрешенного использования	-					
7.1.	Дополнительные сведения об использовании земельного участка	Для индивидуального жилищного строительства					
8.	Кадастровый или иной государственный учетный номер (инвентарный) здания, сооружения, объекта незавершенного строительства, расположенного на земельном участке	-					
9.	Сведения о земельных участках (землях общего пользования, территории общего пользования), посредством которых обеспечивается доступ	земли общего пользования					
10.	Иные сведения	-					
4. Пояснения к сведениям об уточняемом земельном участке с кадастровым номером 76:15:011803:5 :							
1.							
1. Сведения о характерных точках границ уточняемого земельного участка с кадастровым номером 76:15:011803:7 :							
Система координат МСК-76, зона 1		Зона N 76.1					
Обозначение характерных точек границ	Координаты, м				Метод определения координат	Формулы, примененные для расчета средней квадратической погрешности определения координат характерных точек (Мi), с подставленными в	Описание закрепления точки
	содержатся в Едином государственном реестре недвижимости		определены в результате выполнения комплексных кадастровых работ				
	Х	У	Х	У			

						такие формулы значениями и итоговые (вычисленные) значения Mt, м	
1	2	3	4	5	6	7	8
н14У	-	-	407162.17	1319215.96	Фотограмметрический метод	вычислено при помощи программного обеспечения АРМ Кадастрового инженера 0.10	-
н15У	-	-	407164.26	1319214.43	Фотограмметрический метод	вычислено при помощи программного обеспечения АРМ Кадастрового инженера 0.10	-
н16У	-	-	407195.17	1319230.93	Фотограмметрический метод	вычислено при помощи программного обеспечения АРМ Кадастрового инженера 0.10	-

2. Сведения о частях границ уточняемого земельного участка с кадастровым номером 76:15:011803:7:

Обозначение части границ		Горизонтальное проложение (S), м	Описание прохождения части границ	Сведения о согласовании местоположения границ (согласовано/спорное)
от т.	до т.			
1	2	3	4	5
н14У	н15У	2.59	-	-
н15У	н16У	35.04	-	-
#ROW#				
#ROW#				
#ROW#				

3. Сведения о характеристиках уточняемого земельного участка с кадастровым номером 76:15:011803:7 :

N п/п	Наименование характеристики земельного участка	Значение характеристики
1	2	3
1.	Адрес земельного участка	
1.1.	Сведения о местоположении земельного участка (при отсутствии адреса) в структурированном в соответствии с федеральной информационной адресной системой виде	-

1.2.	Дополнительные сведения о местоположении земельного участка	Ярославская обл, Тутаевский р-н, д Ушаково
2.	Площадь земельного участка \pm величина погрешности определения (вычисления) площади ($P \pm \Delta P$), м ²	2200 \pm 16.42
3.	Формула, примененная для вычисления предельной погрешности определения площади земельного участка, с подставленными значениями и итоговые (вычисленные) значения (ΔP), м ²	дельтаP=3,5*Mt*sqrt(P)
4.	Площадь земельного участка согласно сведениям Единого государственного реестра недвижимости (Ркад), м ²	2200
5.	Оценка расхождения P и Ркад ($P - P_{кад}$), м ²	0
6.	Предельные минимальный и максимальный размеры земельного участка (Рмин и Рмакс), м ²	600 2500
7.	Вид (виды) разрешенного использования	-
7.1.	Дополнительные сведения об использовании земельного участка	Для ведения личного подсобного хозяйства
8.	Кадастровый или иной государственный учетный номер (инвентарный) здания, сооружения, объекта незавершенного строительства, расположенного на земельном участке	-
9.	Сведения о земельных участках (землях общего пользования, территории общего пользования), посредством которых обеспечивается доступ	земли общего пользования
10.	Иные сведения	-

4. Пояснения к сведениям об уточняемом земельном участке с кадастровым номером 76:15:011803:7:

1.	
----	--

1. Сведения о характерных точках границ уточняемого земельного участка с кадастровым номером 76:15:011803:8 :

Система координат МСК-76, зона 1

Зона N 76.1

Обозначение характерных точек границ	Координаты, м				Метод определения координат	Формулы, примененные для расчета средней квадратической погрешности определения координат характерных точек (M _t), с подставленными в такие формулы значениями и итоговые (вычисленные) значения M _t , м	Описание закреплений точки
	содержатся в Едином государственном реестре недвижимости		определены в результате выполнения комплексных кадастровых работ				
	X	Y	X	Y			
1	2	3	4	5	6	7	8

н6У	-	-	407097.11	1319253.61	Фотограмметрический метод	вычислено при помощи программного обеспечения АРМ Кадастрового инженера 0.10	-
н7У	-	-	407121.83	1319265.23	Фотограмметрический метод	вычислено при помощи программного обеспечения АРМ Кадастрового инженера 0.10	-
н8У	-	-	407122.91	1319262.86	Фотограмметрический метод	вычислено при помощи программного обеспечения АРМ Кадастрового инженера 0.10	-
н9У	-	-	407137.93	1319269.66	Фотограмметрический метод	вычислено при помощи программного обеспечения АРМ Кадастрового инженера 0.10	-
н10У	-	-	407171.83	1319284.86	Фотограмметрический метод	вычислено при помощи программного обеспечения АРМ Кадастрового инженера 0.10	-
н11У	-	-	407192.24	1319292.81	Фотограмметрический метод	вычислено при помощи программного обеспечения АРМ Кадастрового инженера 0.10	-
н12У	-	-	407181.93	1319321.21	Фотограмметрический метод	вычислено при помощи программного обеспечения АРМ Кадастрового инженера 0.10	-
н13У	-	-	407084.25	1319280.81	Фотограмметрический метод	вычислено при помощи программного обеспечения АРМ Кадастрового инженера 0.10	-
н6У	-	-	407097.11	1319253.61	Фотограмметрический метод	вычислено при помощи программного обеспечения АРМ Кадастрового инженера 0.10	-

2. Сведения о частях границ уточняемого земельного участка с кадастровым номером 76:15:011803:8.

Обозначение части границ		Горизонтальное проложение (S), м	Описание прохождения части границ	Сведения о согласовании местоположения границ (согласовано/спорное)
от т.	до т.			
1	2	3	4	5
н6У	н7У	27.31	-	-
н7У	н8У	2.60	-	-
н8У	н9У	16.49	-	-
н9У	н10У	37.16	-	-
н10У	н11У	21.90	-	-
н11У	н12У	30.22	-	-
н13У	н6У	30.09	-	-
#ROW#				
#ROW#				
#ROW#				

3. Сведения о характеристиках уточняемого земельного участка с кадастровым номером 76:15:011803:8 :

№ п/п	Наименование характеристики земельного участка	Значение характеристики
1	2	3
1.	Адрес земельного участка	
1.1.	Сведения о местоположении земельного участка (при отсутствии адреса) в структурированном в соответствии с федеральной информационной адресной системой виде	-
1.2.	Дополнительные сведения о местоположении земельного участка	Ярославская обл, Тутаевский р-н, д Ушаково, 3
2.	Площадь земельного участка ± величина погрешности определения (вычисления) площади ($P \pm \Delta P$), м ²	3200 ± 19.80
3.	Формула, примененная для вычисления предельной погрешности определения площади земельного участка, с подставленными значениями и итоговые (вычисленные) значения (ΔP), м ²	дельтаP=3,5*Mt*sqrt(P)
4.	Площадь земельного участка согласно сведениям Единого государственного реестра недвижимости (Ркад), м ²	3200
5.	Оценка расхождения P и Ркад (P - Ркад), м ²	0
6.	Предельные минимальный и максимальный размеры земельного участка (Рмин и Рмакс), м ²	600 2500
7.	Вид (виды) разрешенного использования	-
7.1.	Дополнительные сведения об использовании земельного участка	Для ведения личного

							подсобного хозяйства	
8.	Кадастровый или иной государственный учетный номер (инвентарный) здания, сооружения, объекта незавершенного строительства, расположенного на земельном участке						-	
9.	Сведения о земельных участках (землях общего пользования, территории общего пользования), посредством которых обеспечивается доступ						земли общего пользования	
10.	Иные сведения						-	
4. Пояснения к сведениям об уточняемом земельном участке с кадастровым номером 76:15:011803:8 :								
1.								
Описание местоположения здания, сооружения, объекта незавершенного строительства на земельном участке								
1. Сведения о характерных точках контура объекта недвижимости с кадастровым номером 76:15:011803:17 :								
Система координат МСК-76, зона 1						Зона N 76.1		
Обозначение характерных точек контура	Содержатся в Едином государственном реестре недвижимости			Определены в результате выполнения комплексных кадастровых работ			Метод определения координат	Формулы, примененные для расчета средней квадратической погрешности определения координат характерных точек (Mt), с подставленными в такие формулы значениями и итоговые (вычисленные) значения Mt, м
	Координаты, м		Радиус, м	Координаты, м		Радиус, м		
	X	Y		X	Y			
1	2	3	4	5	6	7	8	9
n1O	-	-	-	40710 8.59	13192 18.22	-	Фотограмметрический метод	вычислено при помощи программного обеспечения АРМ Кадастрового инженера 0.10
n2O	-	-	-	40710 3.78	13192 27.85	-	Фотограмметрический метод	вычислено при помощи программного обеспечения АРМ Кадастрового инженера 0.10
n3O	-	-	-	40709 7.33	13192 24.63	-	Фотограмметрический метод	вычислено при помощи программного обеспечения АРМ Кадастрового инженера 0.10

н4О	-	-	-	40709 9.88	13192 19.53	-	Фотограмметрический метод	вычислено при помощи программного обеспечения АРМ Кадастрового инженера 0.10
н5О	-	-	-	40709 7.71	13192 18.44	-	Фотограмметрический метод	вычислено при помощи программного обеспечения АРМ Кадастрового инженера 0.10
н6О	-	-	-	40709 9.84	13192 14.18	-	Фотограмметрический метод	вычислено при помощи программного обеспечения АРМ Кадастрового инженера 0.10
н7О	-	-	-	40710 1.95	13192 15.23	-	Фотограмметрический метод	вычислено при помощи программного обеспечения АРМ Кадастрового инженера 0.10
н8О	-	-	-	40710 2.08	13192 14.97	-	Фотограмметрический метод	вычислено при помощи программного обеспечения АРМ Кадастрового инженера 0.10
н1О	-	-	-	40710 8.59	13192 18.22	-	Фотограмметрический метод	вычислено при помощи программного обеспечения АРМ Кадастрового инженера 0.10

2. Сведения о характеристиках объекта недвижимости с кадастровым номером 76:15:011803:17:

№ п/п	Наименование характеристики	Значение характеристики
1	2	3
1.	Вид объекта недвижимости	Здание
2.	Ранее присвоенный государственный учетный номер (инвентарный) здания, сооружения, объекта незавершенного строительства	-
3.	Кадастровый номер земельного участка (земельных участков), в границах которого (которых) расположены здание, сооружение, объект незавершенного строительства	76:15:011803:4
4.	Уникальный учетный номер кадастрового квартала, в границах которого расположены здание, сооружение, объект незавершенного строительства	76:15:011803

5.	Адрес здания, сооружения, объекта незавершенного строительства							
5.1.	Сведения о местоположении здания, сооружения, объекта незавершенного строительства (при отсутствии адреса) в структурированном в соответствии с федеральной информационной адресной системой виде						Ярославская обл, Тутаевский р-н, д Ушаково, д. 1	
5.2.	Дополнительные сведения о местоположении						-	
6.	Иные сведения						-	
3. Пояснения к сведениям об объекте недвижимости с кадастровым номером <u>76:15:011803:17</u> :								
1.								
1. Сведения о характерных точках контура объекта недвижимости с кадастровым номером <u>76:15:011803:19</u> :								
Система координат <u>МСК-76, зона 1</u>								
Зона N <u>76.1</u>								
Обозначение характерных точек контура	Содержатся в Едином государственном реестре недвижимости			Определены в результате выполнения комплексных кадастровых работ			Метод определения координат	Формулы, примененные для расчета средней квадратической погрешности определения координат характерных точек (Mt), с подставленными в такие формулы значениями и итоговые (вычисленные) значения Mt, м
	Координаты, м		Радиус, м	Координаты, м		Радиус, м		
	X	Y		X	Y			
1	2	3	4	5	6	7	8	9
h9O	-	-	-	40708 4.81	13192 98.64	-	Фотограмметрический метод	вычислено при помощи программного обеспечения АРМ Кадастрового инженера 0.10
h10O	-	-	-	40708 7.35	13192 92.98	-	Фотограмметрический метод	вычислено при помощи программного обеспечения АРМ Кадастрового инженера 0.10
h11O	-	-	-	40709 2.99	13192 95.51	-	Фотограмметрический метод	вычислено при помощи программного обеспечения АРМ Кадастрового инженера 0.10
h12O	-	-	-	40709 3.89	13192 93.50	-	Фотограмметрический метод	вычислено при помощи

								программного обеспечения АРМ Кадастрового инженера 0.10
н13О	-	-	-	40709 8.55	13192 95.59	-	Фотограмметрический метод	вычислено при помощи программного обеспечения АРМ Кадастрового инженера 0.10
н14О	-	-	-	40709 5.10	13193 03.27	-	Фотограмметрический метод	вычислено при помощи программного обеспечения АРМ Кадастрового инженера 0.10
н9О	-	-	-	40708 4.81	13192 98.64	-	Фотограмметрический метод	вычислено при помощи программного обеспечения АРМ Кадастрового инженера 0.10

2. Сведения о характеристиках объекта недвижимости с кадастровым номером 76:15:011803:19:

№ п/п	Наименование характеристики	Значение характеристики
1	2	3
1.	Вид объекта недвижимости	Здание
2.	Ранее присвоенный государственный учетный номер (инвентарный) здания, сооружения, объекта незавершенного строительства	-
3.	Кадастровый номер земельного участка (земельных участков), в границах которого (которых) расположены здание, сооружение, объект незавершенного строительства	76:15:011803:21
4.	Уникальный учетный номер кадастрового квартала, в границах которого расположены здание, сооружение, объект незавершенного строительства	76:15:011803
5.	Адрес здания, сооружения, объекта незавершенного строительства	
5.1.	Сведения о местоположении здания, сооружения, объекта незавершенного строительства (при отсутствии адреса) в структурированном в соответствии с федеральной информационной адресной системой виде	-
5.2.	Дополнительные сведения о местоположении	Ярославская обл, Тутаевский р-н, д Ушаково, д. 4
6.	Иные сведения	-

3. Пояснения к сведениям об объекте недвижимости с кадастровым номером 76:15:011803:19:

1.								
1. Сведения о характерных точках контура объекта недвижимости с кадастровым номером <u>76:15:011803:20</u> :								
Система координат <u>МСК-76, зона 1</u>							Зона N <u>76.1</u>	
Обозначение характерных точек контура	Содержатся в Едином государственном реестре недвижимости			Определены в результате выполнения комплексных кадастровых работ			Метод определения координат	Формулы, примененные для расчета средней квадратической погрешности определения координат характерных точек (M _t), с подставленными в такие формулы значениями и итоговые (вычисленные) значения M _t , м
	Координаты, м		Радиус, м	Координаты, м		Радиус, м		
	X	Y		X	Y			
1	2	3	4	5	6	7	8	9
н15О	-	-	-	40706 5.73	13193 35.31	-	Фотограмметрический метод	вычислено при помощи программного обеспечения АРМ Кадастрового инженера 0.10
н16О	-	-	-	40706 8.31	13193 28.88	-	Фотограмметрический метод	вычислено при помощи программного обеспечения АРМ Кадастрового инженера 0.10
н17О	-	-	-	40707 3.79	13193 31.08	-	Фотограмметрический метод	вычислено при помощи программного обеспечения АРМ Кадастрового инженера 0.10
н18О	-	-	-	40707 4.60	13193 29.07	-	Фотограмметрический метод	вычислено при помощи программного обеспечения АРМ Кадастрового инженера 0.10
н19О	-	-	-	40708 0.22	13193 31.32	-	Фотограмметрический метод	вычислено при помощи программного обеспечения АРМ Кадастрового инженера 0.10
н20О	-	-	-	40707 9.38	13193 33.41	-	Фотограмметрический метод	вычислено при помощи программного обеспечения АРМ

								Кадастрового инженера 0.10
н210	-	-	-	40708 0.34	13193 33.79	-	Фотограмметрический метод	вычислено при помощи программного обеспечения АРМ Кадастрового инженера 0.10
н220	-	-	-	40707 7.79	13193 40.15	-	Фотограмметрический метод	вычислено при помощи программного обеспечения АРМ Кадастрового инженера 0.10
н150	-	-	-	40706 5.73	13193 35.31	-	Фотограмметрический метод	вычислено при помощи программного обеспечения АРМ Кадастрового инженера 0.10

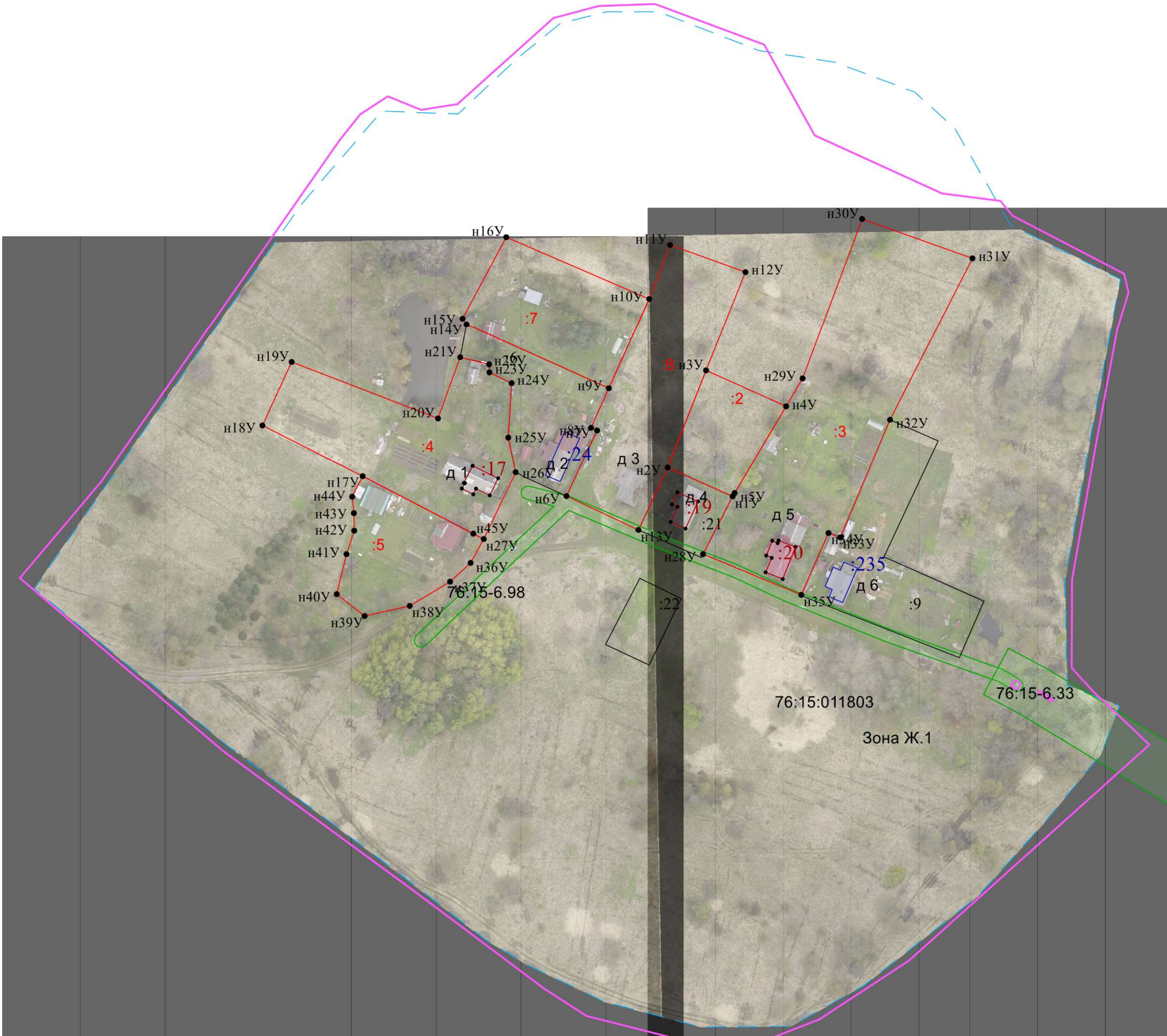
2. Сведения о характеристиках объекта недвижимости с кадастровым номером 76:15:011803:20:

№ п/п	Наименование характеристики	Значение характеристики
1	2	3
1.	Вид объекта недвижимости	Здание
2.	Ранее присвоенный государственный учетный номер (инвентарный) здания, сооружения, объекта незавершенного строительства	-
3.	Кадастровый номер земельного участка (земельных участков), в границах которого (которых) расположены здание, сооружение, объект незавершенного строительства	76:15:011803:3
4.	Уникальный учетный номер кадастрового квартала, в границах которого расположены здание, сооружение, объект незавершенного строительства	76:15:011803
5.	Адрес здания, сооружения, объекта незавершенного строительства	
5.1.	Сведения о местоположении здания, сооружения, объекта незавершенного строительства (при отсутствии адреса) в структурированном в соответствии с федеральной информационной адресной системой виде	Ярославская обл, Тутаевский р-н, д Ушаково, д. 5
5.2.	Дополнительные сведения о местоположении	-
6.	Иные сведения	-

3. Пояснения к сведениям об объекте недвижимости с кадастровым номером 76:15:011803:20:






1.	
----	--

Схема границ земельных участков



Масштаб 1: 1500

Условные обозначения: На следующем листе

Условные обозначения:	
	- уточненная часть границы земельного участка
	- существующая часть границы земельного участка, данные о которой имеются в ЕГРН
	- характерная точка границы земельного участка
	- существующая часть контура здания, сооружения, объекта незавершенного строительства, образованного проекцией новой наземной строительной конструкции здания, сооружения, объекта незавершенного строительства
	- часть контура здания, сооружения, объекта незавершенного строительства, образованного проекцией новой наземной строительной конструкции здания, сооружения, объекта незавершенного строительства
	- границы населенного пункта
	- характерная точка контура здания
	- граница кадастрового квартала
	- условные границы земельного участка
	- границы зоны с особыми условиями использования территории/территориальной зоны
:148	- кадастровый номер земельного участка, координатное описание которого имеются в ЕГРН в МСК-76
:7	- кадастровый номер земельного участка, границы которого уточнены при выполнении комплексных кадастровых работ
:19	- кадастровый номер здания, границы которого уточнены при выполнении комплексных кадастровых работ
н32У	- обозначение образуемой характерной точки земельного участка
76:15-6.33	- реестровый номер зоны с особыми условиями использования территории/территориальной зоны/границ населенного пункта