

Утверждено
постановлением Администрации
Тутаевского муниципального округа
Ярославской области
от 15.05.2026 № 448-п

ПРОЕКТ МЕЖЕВАНИЯ ТЕРРИТОРИИ

земельных участков с кадастровыми номерами
76:21:020125:103, 76:21:020125:21, расположенных по
адресу: город Тутаев, площадь Ленина, площадь
Ленина, дом 5

2026 год



Администрация Тутаевского муниципального округа

ПОСТАНОВЛЕНИЕ

от 20.02.2026 № 177-п
г. Тутаев

О подготовке проекта межевания территории
земельных участков с кадастровыми номерами
76:21:020125:103, 76:21:020125:21, расположенных
по адресу: город Тутаев, площадь Ленина,
площадь Ленина, дом 5

В соответствии со статьями 43, 45 и 46 Градостроительного кодекса Российской Федерации, Федеральным законом № 131 – ФЗ от 06.10.2003 «Об общих принципах организации местного самоуправления в Российской Федерации», Постановлением Правительства РФ от 02.02.2024 № 112, Постановлением Администрации Тутаевского муниципального района «Об утверждении административного регламента предоставления муниципальной услуги по принятию решений о подготовке, об утверждении документации по планировке территории» от 07.04.2021 № 314-п, на основании заявления Тряпичкиной Л.А., Алеевской Н.В., Овчинниковой М.Л., Георгиевской Е.А., Исаева П.В., Куневой О.В., Администрация Тутаевского муниципального округа

ПОСТАНОВЛЯЕТ:

1. Разрешить Тряпичкиной Л.А., Алеевской Н.В., Овчинниковой М.Л., Георгиевской Е.А., Исаеву П.В., Куневой О.В. подготовку проекта межевания территории земельных участков с кадастровыми номерами 76:21:020125:103, 76:21:020125:21, расположенных по адресу: город Тутаев, площадь Ленина, площадь Ленина, дом 5.

2. Утвердить прилагаемое задание для подготовки проекта межевания территории земельных участков (Приложение 1).

3. Контроль за исполнением постановления возложить на исполняющего обязанности начальника управления архитектуры и градостроительства Администрации Тутаевского муниципального округа – главного архитектора – О.А. Перминову.

4. Постановление вступает в силу после его официального опубликования.

Глава Тутаевского
муниципального округа

О.В. Низова

Приложение 1

Утверждено постановлением
Администрации ТМО

от 20.02.2026 № 177-п

ЗАДАНИЕ

на подготовку проекта межевания территории земельных участков с кадастровыми номерами 76:21:020125:103, 76:21:020125:21, расположенных по адресу: город Тутаев, площадь Ленина, площадь Ленина, дом 5

Наименование позиции		Содержание
1	Вид разрабатываемой документации по планировке территории	Проект межевания территории в виде отдельного документа
2	Инициатор подготовки документации по планировке территории	Тряпичкина Лариса Александровна, Алеевская Надежда Васильевна, Овчинникова Марина Львовна, Георгиевская Елена Александровна, Исаев Павел Викторович, Кунева Ольга Вениаминовна
3	Источник финансирования работ по подготовке документации по планировке территории	Собственные средства
4	Вид и наименование планируемого к размещению объекта капитального строительства, его основные характеристики, Площадь планируемого к формированию земельного участка	«Земельные участки (территории) общего пользования» (12.0); «магазины» (4.4) 8936 м ² 310 м ²
5	Муниципальный район (поселение), в отношении территории которого осуществляется подготовка документации по планировке территории	Ярославская область, город Тутаев
6	Состав документации по планировке территории	В соответствии с требованиями Градостроительного кодекса Российской Федерации и положениями нормативных правовых актов Российской Федерации, определяющих требования к составу и содержанию проектов планировки территории

7	<p>Материалы, предоставляемые Администрации ТМО</p>	<p>По результатам выполнения работ Инициатор передает Администрации ТМО следующую документацию:</p> <ol style="list-style-type: none"> 1. Проектную документацию в 2-х экземплярах в бумажном формате, а также в формате DWG, MS Word, PDF. 2. Инженерно-геодезические изыскания в формате DWG. 3. В соответствии с постановлением Правительства РФ от 13.03.2020 № 279 «Об информационном обеспечении градостроительной деятельности» графическая часть документации по планировке территории, передаваемой в электронном виде для загрузки в ГИСОГД Ярославской области должна состоять из набора геоинформационных слоев (векторная модель) в одном из следующих форматов Shapefile (SHP), MID/MIF, GML, содержащих координатное описание характерных точек границ целевых объектов, представленных в виде линий (ломаных линий), либо замкнутых контуров (полигонов/мультиполигонов) и их атрибутивное описание; векторная модель ДПТ должна быть представлена в системе координат, используемой для ведения Единого государственного реестра недвижимости (МСК-76 (1, 2 зоны)); геоинформационные слои представляются в виде набора одноименных файлов имеющих разные расширения.
---	-----------------------------------------------------	-------------------------------------------------------------------------------------------------------------------------------------------------------------------------------------------------------------------------------------------------------------------------------------------------------------------------------------------------------------------------------------------------------------------------------------------------------------------------------------------------------------------------------------------------------------------------------------------------------------------------------------------------------------------------------------------------------------------------------------------------------------------------------------------------------------------------------------------------------------------------------------------------------------------------------------------------------------------------------------------------------------------------------------------------------------------------------------------------------------------------------------------------------------------------------------------------------------------------

Схема расположения земельных участков на кадастровом плане территории



Содержание

№ п/п	Разделы проекта межевания	Номера листов						
1. Основная часть								
1.1	Общая часть	8						
1.1.1	Цель разработки проекта межевания	8						
1.1.2	Результаты работы	8						
1.2	Описание формирования	9						
1.3	Исходные данные для подготовки проекта межевания	9						
1.4	Сведения об образуемом земельном участке и его частях	9						
1.5	Координаты поворотных точек границ образуемого земельного участка	10						
1.6	Заключение о соответствии разработанной документации требованиям законодательства о градостроительной деятельности	12						
1.7	Схема межевания территории земельного участка согласно генеральному плану	13						
1.8	Схема межевания земельного участка согласно Правилам землепользования и застройки.	14						
1.9	Схема межевания территории земельного участка	15						
2. Материалы по обоснованию								
2.1	Описание существующей градостроительной ситуации	17						
2.2	Схема территории земельного участка	21						
<i>ПМТ-1860/2026</i>								
<i>Изм.</i>	<i>Лист</i>	<i>№ докум.</i>	<i>Подпись</i>	<i>Дата</i>				
<i>Разраб.</i>		<i>Тяпкин А.А.</i>			<i>ПРОЕКТ МЕЖЕВАНИЯ ТЕРРИТОРИИ</i>	<i>Лит.</i>	<i>Лист</i>	<i>Листов</i>
<i>Провер.</i>		<i>Тяпкин А.А.</i>						6
					<i>ООО «Эксперт»</i>			

1. Основная часть

1.1 Общая часть

Настоящий проект межевания территории земельного разработан в виде отдельного документа в соответствии с требованиями Градостроительного кодекса Российской Федерации и положениями нормативных правовых актов Российской Федерации, определяющих требования к составу и содержанию проектов планировки территории, а так же на основании постановления Администрации Тутаевского муниципального района № 177-п от 20.02.2026 г. «О подготовке проекта межевания территории земельных участков с кадастровыми номерами 76:21:020125:103, 76:21:020125:21, расположенных по адресу: город Тутаев, площадь Ленина, площадь Ленина, дом 5».

При разработке использовалась следующая нормативно-правовая база:

1. "Градостроительный кодекс Российской Федерации" от 29.12.2004 N 190-ФЗ (ред. от 30.01.2026) (с изм. и доп., вступ. в силу с 01.03.2026);
2. "Земельный кодекс Российской Федерации" от 25.10.2001 N 136-ФЗ (ред. от 30.01.2026) (с изм. и доп., вступ. в силу с 01.03.2026);
3. Федеральный закон «О кадастровой деятельности» от 24.07.2007 № 221-ФЗ;
4. Федеральный закон «О введении в действие Земельного кодекса Российской Федерации» от 25.10.2001 N 137-ФЗ.
5. Федеральный закон «О введении в действие Градостроительного кодекса Российской Федерации» от 29.12.2004 N 191-ФЗ.
6. Федеральный закон «О введении в действие Жилищного кодекса Российской Федерации» от 29.12.2004 N 189-ФЗ.
7. Свод правил СП 42.13330.2016 «СНиП 2.07.01-89. Градостроительство. Планировка и застройка городских и сельских поселений»;
8. Приказ от 9 июня 2022 г. N 473/пр Министерства строительства и жилищно-коммунального хозяйства РФ об утверждении изменения №3 к СП 42.13330.2016 «СНиП 2.07.01-89. Градостроительство. Планировка и застройка городских и сельских поселений»;
9. Генеральный план городского поселения Тутаев Тутаевского муниципального района Ярославской области.
10. Правила землепользования и застройки городского поселения Тутаев Тутаевского муниципального района Ярославской области, утвержденные Решением Муниципального Совета городского поселения Тутаев.
11. Правила землепользования и застройки городского поселения Тутаев Тутаевского муниципального района Ярославской области – схема градостроительного зонирования городского поселения Тутаев.

1.1.1 Цель разработки проекта межевания

1. Определение местоположения границ образуемых земельных участков с условными номерами 76:21:020125:3У1, 76:21:020125:3У2 и формирование их в кадастровых кварталах 76:21:020125 и 76:21:010146, как объекты государственного кадастрового учета;
2. Формирования границ земельных участков 76:21:020125:3У1, 76:21:020125:3У2 с видами разрешенного использования, в соответствии с утвержденными Правилами землепользования и застройки городского поселения Тутаев Тутаевского муниципального района Ярославской области.

Для обеспечения поставленных целей необходима ориентация на решение следующих задач:

- 1) Определение площади земельных участков в соответствии с нормативными требованиями, а также исходя из местоположения сформированных и поставленных на кадастровый учет близлежащих земельных участков;
- 2) Соблюдение общественных, частных интересов и прав, затрагиваемых при формировании земельных участков.

1.1.2 Результаты работы

1. Определена территория образуемых земельных участков с условными номерами 76:21:020125:3У1, 76:21:020125:3У2.
2. Выявлены границы существующих земельных участков, границы зон с особыми

условиями использования территории;

3. Установлены виды разрешенного использования земельных участков в соответствии с Правилами землепользования и застройки городского поселения Тутаев Тутаевского муниципального района Ярославской области.

1.2 Описание формирования земельных участков.

Межевание территории осуществляется применительно к территории, расположенной в кадастровых кварталах 76:21:020125 и 76:21:010146. Для этого не требуется изъятия земель и земельных участков, а также перевод земель в иные категории.

Планируемые к формированию земельные участки расположены в кварталах смешанной застройки. В рамках земельного законодательства образование земельных участков осуществляется в соответствии с п. 4 ч. 3 ст.11.3 Земельного кодекса Российской Федерации.

Формируемый земельный участок 76:21:020125:3У1 расположен в территориальной зоне: УП - зона улиц и площадей.

Вид разрешенного использования образуемого земельного участка – Земельные участки (территории) общего пользования (12.0).

Формируемый земельный участок 76:21:020125:3У2 расположен в территориальной зоне: ИЦ ГП – зона исторического центра (главной городской площади).

Вид разрешенного использования образуемого земельного участка – Земельные участки Магазины (4.4).

Земельные участки с условными номерами 76:21:020125:3У1, 76:21:020125:3У2, формируется путем перераспределения земельных участков 76:21:020125:103, 76:21:020125:21.

1.3 Исходные данные для подготовки проекта межевания

№ п/п	Наименование документа	Реквизиты документа
1	Генеральный план	Решение Муниципального Совета Тутаевского муниципального района от 15.12.2022 г. №152
2	Правила землепользования и застройки	Решение Муниципального Совета Тутаевского муниципального района от 11.06.2025 г. №41
3	Сведения государственного кадастра недвижимости (ГКН) о земельных участках, границы которых установлены в соответствии с требованиями земельного законодательства.	КПТ
4	Постановление Администрации ТМР о подготовке проекта межевания территории	Постановление Администрации Тутаевского Муниципального района № 177-п от 20.02.2026 г.

1.4 Сведения об образуемых земельных участках и их частях

№ п/п	Условный номер	Площадь, м²	Вид разрешенного использования	Категория земель	Местоположение
1	76:21:020125:3У1	8 936	Земельные участки (территории) общего пользования (12.0)	Земли населённых пунктов	Ярославская область, муниципальный округ Тутаевский, город Тутаев
2	76:21:020125:3У2	310	Магазины (4.4)	Земли населённых пунктов	Ярославская область, муниципальный округ Тутаевский, город Тутаев, площадь Ленина, дом 5

1.5 Координаты поворотных точек границ образуемого земельного участка

Условный номер земельного участка 76:21:020125:3У1

№ точки	Координаты	
	X	Y
1	403954,69	1308906,18
2	403971,49	1308921,26
3	404002,2	1308947,51
4	404003,04	1308948,17
5	404007,86	1308952,46
6	404016,04	1308959,48
7	404018,04	1308961,18
8	404024,3	1308967,42
9	404040,09	1308981,62
10	404042,78	1308977,99
11	404054,96	1308992,02
12	404043,44	1309003,5
13	404042,04	1309002,2
14	404037,57	1309007,74
15	404024,85	1309021,51
16	404021,69	1309026,15
17	404027,93	1309033,81
18	404031,96	1309037,68
19	404037,76	1309043,71
20	404053,76	1309061,95
21	404064,45	1309071,05
22	404056,25	1309080,92
23	404038,25	1309066,7
24	404037,46	1309066,08
25	404032,41	1309061,3
26	404027,99	1309057,47
27	404032,88	1309051,39
28	404028,26	1309047,58
29	404026,35	1309046,04
30	404020,15	1309040,88
31	404018,3	1309039,38
32	404015,38	1309036,98
33	404014,61	1309037,95
н1	403989,06	1309017,66
34	403957,15	1308991,62
35	403953,06	1308988,43
36	403935,28	1308973,77
37	403912,08	1308953,95

Условный номер части земельного участка 76:21:020125:3У1/чзу1

№ точки	Координаты	
	X	Y
н2	404040,25	1308983,68
н3	404044,23	1308979,66
11	404054,96	1308992,02
н4	404051,89	1308995,08

Условный номер части земельного участка 76:21:020125:3У1/чзу2

№ точки	Координаты	
	X	Y
н5	404020,77	1309031,45
н6	404023,62	1309028,52
17	404027,93	1309033,81
18	404031,96	1309037,68
19	404037,76	1309043,71
н7	404038,27	1309044,3
н8	404035,35	1309047,2

Условный номер части земельного участка 76:21:020125:3У1/чзу3

№ точки	Координаты	
	X	Y
37	403912,08	1308953,95
н9	403916,38	1308949,13
н10	403919,32	1308951,58
н11	403921,3	1308951,3
н12	403944,77	1308973,07
н13	403947,03	1308972,78
н14	403957,21	1308981,69
н15	403951,89	1308987,47
36	403935,28	1308973,77

Условный номер земельного участка 76:21:020125:3У2

№ точки	Координаты	
	X	Y
н1	403989,06	1309017,66
33	404014,61	1309037,95
38	404010,34	1309043,24
н16	404009,97	1309043,68
н17	404009,33	1309044,45
н18	404001,05	1309038,02
н19	403999,05	1309040,61
н20	403994,17	1309036,83
н21	403996,18	1309034,25
н22	403982,41	1309023,56
н23	403988,28	1309017,03

Возможные способы образования земельных участков с условными номерами 76:21:020125:3У1, 76:21:020125:3У2: формируется путем перераспределения земельных участков 76:21:020125:103, 76:21:020125:21.

Перечень и сведения о площади образуемого земельного участка, который будет отнесен к территориям общего пользования или имуществу общего пользования, в том числе в отношении которых предполагаются резервирование и (или) изъятие для государственных или муниципальных нужд: Земельные участки с условными номерами: 76:21:020125:3У2 будут отнесены к территориям общего пользования.

Целевое назначение лесов, вид (виды) разрешенного использования лесного участка, количественные и качественные характеристики лесного участка, сведения о нахождении лесного участка в границах особо защитных участков лесов (в случае, если подготовка проекта межевания территории осуществляется в целях определения местоположения границ образуемых и (или) изменяемых лесных участков): в цели подготовки проекта межевания территории не входит определение местоположения границ, образуемых и изменяемых лесных участков.

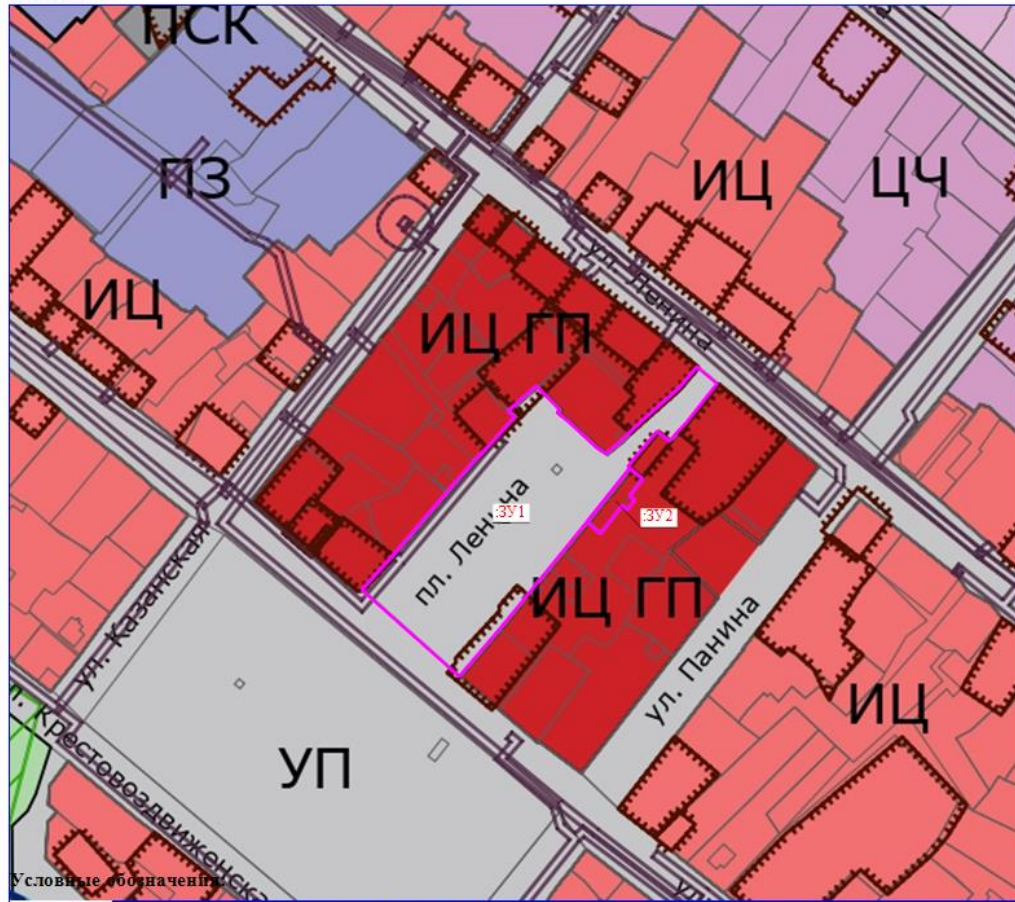
1.6 Заключение о соответствии разработанной документации требованиям законодательства о градостроительной деятельности

Документация по межеванию территории земельных участков выполнена на основании правил землепользования и застройки в соответствии с требованиями технических регламентов, нормативов градостроительного проектирования, градостроительных регламентов с учетом границ зон с особыми условиями использования территорий.

На территории образуемых земельных участков не расположены: особо охраняемые природные территории, границы лесничеств, лесопарков, участков лесничеств, лесных кварталов, лесотаксационных выделов и частей лесотаксационных выделов.

Схема межевания земельного участка согласно Правилам землепользования и застройки

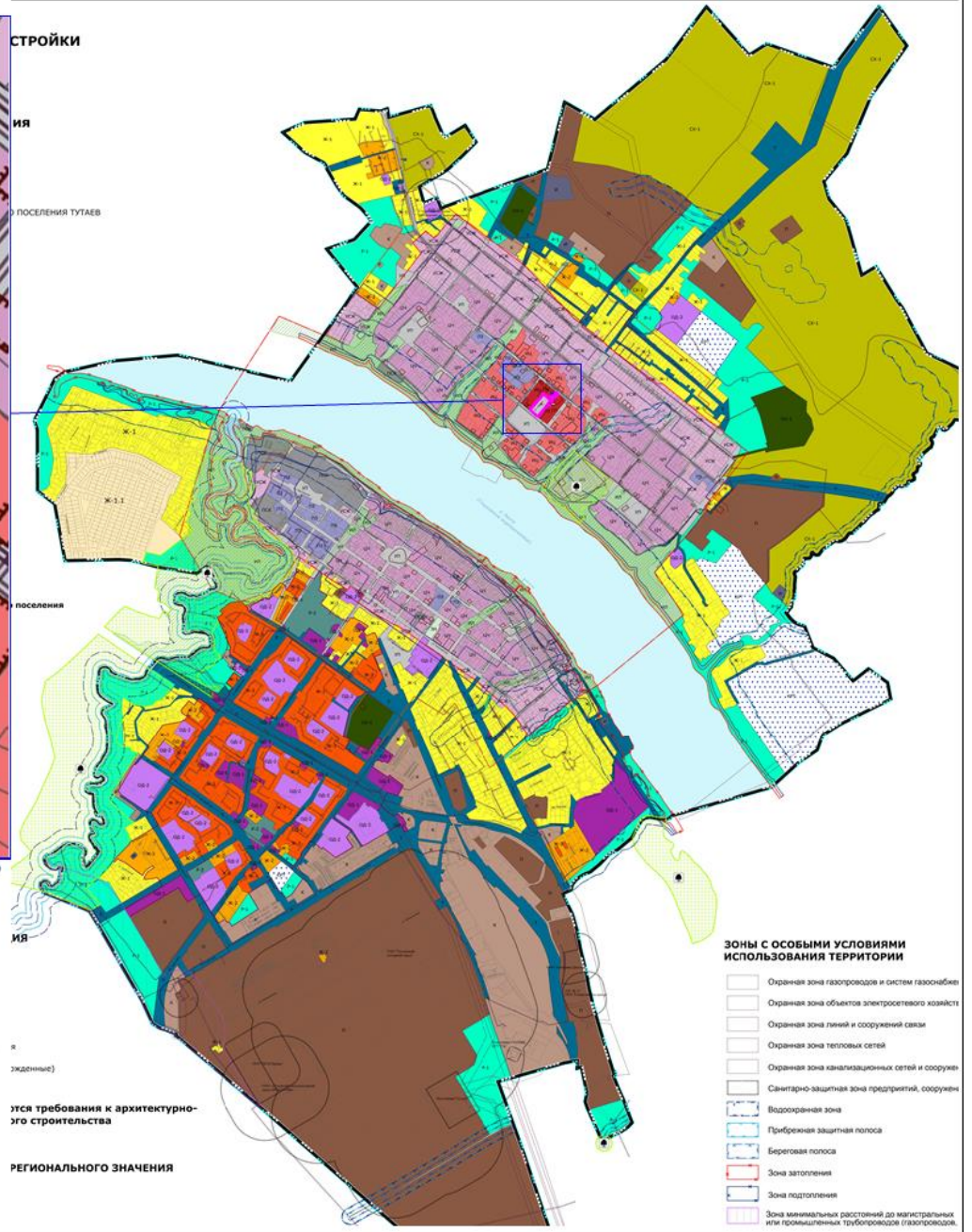
Выноска 1



Условные обозначения

- проектируемая граница земельных участков
 :ЗУ1 - обозначение образуемого земельного участка

ИЦ ГП	Зона исторического центра (главной городской площади)	Ж-1	Зона застройки индивидуальными жилыми домами		Охранная зона памятников истории и культуры
ИЦ	Зона застройки исторического центра	Ж-1.1	Зона застройки индивидуальными жилыми домами территории МКР Мюльвинское поле		Зона строго регулирования
ЦЧ	Зона застройки центральной части города	Ж-2	Зона застройки малоэтажными жилыми домами		Зона регулирования застройки
УСЖ	Зона периферийной усадебной застройки	Ж-3	Зона застройки среднетажными и многоэтажными жилыми домами		Зона охраняемого ландшафта
ПЗ	Зона преобразований 2-5 - этажной жилой застройки второй половины XX - начала XXI веков	СХ-1	Зона размещения объектов сельскохозяйственного назначения		Граница исторического поселения федерального значения
ПСК	Зона преобразования производственно - складских и коммунальных территорий	ОД-1	Многофункциональная общественно - деловая зона		Территории объектов культурного наследия (утвержденные)
УП	Зона улиц и площадей	ОД-2	Зона специализированной общественной застройки		Зона акваторий
ИЛ	Зона исторического природного ландшафта	П	Производственная зона		Комплексное развитие территории
ЗН	Зона зеленых насаждений общего пользования	К	Коммунальная зона		Памятник природы
ИИ	Зона инженерной инфраструктуры	Р-1	Зона зеленых насаждений общего пользования		Водоохранная зона
ИТ	Зона транспортной инфраструктуры	Р-2	Зона размещения объектов рекреационного назначения		Зона затопления
ИИ-1	Зона ритуальной деятельности				Зона подтопления



СТРОЙКИ

ИЯ

ПОСЕЛЕНИЯ ТУТАЕВ

ПОСЕЛЕНИЯ

ИЯ

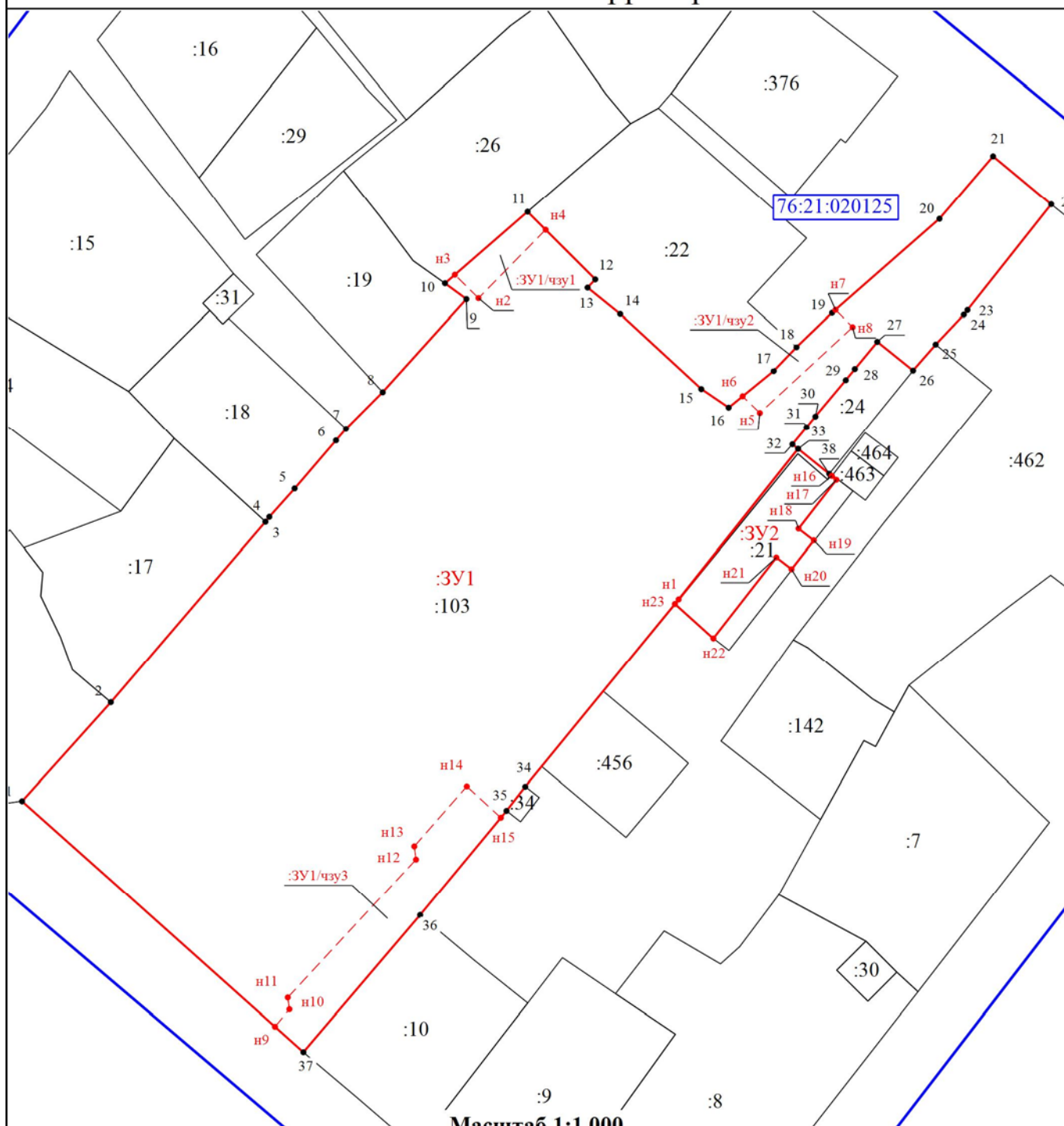
этих требования к архитектурно-этого строительства

РЕГИОНАЛЬНОГО ЗНАЧЕНИЯ

ЗОНЫ С ОСОБЫМИ УСЛОВИЯМИ ИСПОЛЬЗОВАНИЯ ТЕРРИТОРИИ





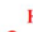

- Охранная зона газопроводов и систем газоснабжения
- Охранная зона объектов электросетевого хозяйства
- Охранная зона линий и сооружений связи
- Охранная зона тепловых сетей
- Охранная зона канализационных сетей и сооружений
- Санитарно-защитная зона предприятий, сооружений
- Водоохранная зона
- Прибрежная защитная полоса
- Береговая полоса
- Зона затопления
- Зона подтопления
- Зона минимальных расстояний до магистральных или промышленных трубопроводов (газопроводов)

План межевания территории



Масштаб 1:1 000

Условные обозначения:

-  - Существующая часть границы, имеющиеся в ГКН сведения о которой достаточны для определения ее местоположения
-  - - проектируемая граница земельного участка
-  - Граница кадастрового квартала
-  7 - Существующая точка, имеющиеся в ГКН сведения о которой позволяют однозначно определить ее местоположение
-  н1 - образуемая точка, сведения о которой позволяют однозначно определить ее местоположение
- :123 - Кадастровый номер земельного участка на котором расположен объект капитального строительства
- :ЗУ1 - Кадастровый номер образуемого земельного участка
-  76:15:021301 - Номер кадастрового квартала

2. Материалы по обоснованию

2.1 Описание существующей градостроительной ситуации

Территория в границах проекта межевания находится по адресу: Российская Федерация, Ярославская область, Тутаевский р-н, городское поселение Тутаев, г Тутаев, хутор Клоково.

На образуемом земельном участке **76:21:020125:3У1** в данный момент располагаются объекты капитального строительства:

- К№76:21:000000:223 - Сооружение, протяженность 6017 м., Наименование: Газораспределительные сети;
- К№ 76:21:020125:105 - Сооружение, протяженность 8952 м., Назначение: Автомобильная дорога;
- К№ 76:21:020125:137 - Сооружение, площадь 14 кв.м., Наименование: Памятник Владимиру Ленину;

На образуемом земельном участке **76:21:020125:3У2** в данный момент располагаются объекты капитального строительства:

- К№ 76:21:020125:46 - Здание, площадь 368,2 кв. м., Наименование: Магазин;

В соответствии с материалами Генерального плана и Правил землепользования и застройки городского поселения Тутаев Тутаевского муниципального района Ярославской области:

Исходный земельный участок: 76:21:020125:103

Территориальная зона - УП - зона улиц и площадей

Зона устанавливается в целях охраны и восстановления планировочной структуры города. Сохранению подлежит историческая трассировка улиц, переулков и площадей, и иные параметры в соответствии с предметом охраны исторического поселения. Настоящими Правилами предусмотрено сохранение назначения земель (улиц, площадей, набережной), расположенных в пределах зоны.

Вид разрешённого использования земельного участка - Земельные участки (территории) общего пользования (12.0)

Земельные участки общего пользования. Содержание данного вида разрешенного использования включает в себя содержание видов разрешенного использования с кодами 12.0.1-12.0.2, определенными Приказом Росреестра от 10.11.2020 г. № П/0412 «Об утверждении классификатора видов разрешенного использования земельных участков».

Земельный участок **полностью расположен в границах зоны с реестровым номером 76:21-8.234** от 03.06.2021, ограничение использования земельного участка в пределах зоны: На территории исторического поселения запрещается:

- размещение промышленных и складских предприятий, производственных баз, объектов транспортной инфраструктуры грузового назначения, внешнего транспорта, объектов обслуживания транспорта, кроме существующих, исторически сложившихся; крупных общественных зданий: многофункциональных и торговых центров, физкультурно-спортивных и зрелищных объектов;
- размещение взрывоопасных объектов, в том числе складов горюче смазочных материалов, автозаправочных станций, топливных складов и резервуаров;
- движение большегрузных транспортных средств, размещение новых объектов, способствующих значительному увеличению транспортного потока;
- организация новых площадей, улиц, проездов;
- размещение автопарковок, кроме оговоренных в градостроительных регламентах;
- искажение и изменение исторического ландшафта, рельефа местности, кроме изменений, связанных с благоустройством территории;
- изменение уровня грунтовых вод, нарушение гидрологического режима при прокладке коммуникаций, при благоустройстве территории, другой хозяйственной деятельности;
- любая хозяйственная деятельность, связанная с загрязнением почв, грунтовых и подземных вод, поверхностных стоков, нарушением почвенного покрова;
- прокладка наземных и воздушных инженерных коммуникаций, высоковольтных линий электропередач, кроме линий уличного освещения, установка вышек мобильной связи;

- размещение рекламных конструкций, вывесок, кроме оговоренных в градостроительных регламентах;

- посадка деревьев и кустарников на открытых луговых пространствах;

- организация свалок и необорудованных мест для мусора.,

Вид/наименование: Граница территории исторического поселения федерального значения город Тутаев Ярославской области,

Тип: Территория объекта культурного наследия, дата решения: 14.01.2019, номер решения: 16, наименование ОГВ/ОМСУ: Министерство культуры Российской Федерации

Исходный земельный участок: 76:21:020125:21

Территориальная зона - ИЦ ГП – зона исторического центра (главной городской площади)

Зона устанавливается для регулирования застройки квартала с Главной городской площадью - пл. Ленина, в границах исторических красных линий застройки, ограниченных улицами Ленина, Казанской, Ушакова, Панина.

Вид разрешённого использования земельного участка - для жилого дома

Такой вид разрешенного использования земельного участка и его описание, в утвержденных правилах землепользования и застройки, отсутствует.

Земельный участок полностью расположен в границах зоны с реестровым номером 76:21-8.234 от 03.06.2021, ограничение использования земельного участка в пределах зоны: На территории исторического поселения запрещается:

- размещение промышленных и складских предприятий, производственных баз, объектов транспортной инфраструктуры грузового назначения, внешнего транспорта, объектов обслуживания транспорта, кроме существующих, исторически сложившихся; крупных общественных зданий: многофункциональных и торговых центров, физкультурно-спортивных и зрелищных объектов;

- размещение взрывоопасных объектов, в том числе складов горюче смазочных материалов, автозаправочных станций, топливных складов и резервуаров;

- движение большегрузных транспортных средств, размещение новых объектов, способствующих значительному увеличению транспортного потока;

- организация новых площадей, улиц, проездов;

- размещение автопарковок, кроме оговоренных в градостроительных регламентах;

- искажение и изменение исторического ландшафта, рельефа местности, кроме изменений, связанных с благоустройством территории;

- изменение уровня грунтовых вод, нарушение гидрологического режима при прокладке коммуникаций, при благоустройстве территории, другой хозяйственной деятельности;

- любая хозяйственная деятельность, связанная с загрязнением почв, грунтовых и подземных вод, поверхностных стоков, нарушением почвенного покрова;

- прокладка наземных и воздушных инженерных коммуникаций, высоковольтных линий электропередач, кроме линий уличного освещения, установка вышек мобильной связи;

- размещение рекламных конструкций, вывесок, кроме оговоренных в градостроительных регламентах;

- посадка деревьев и кустарников на открытых луговых пространствах;

- организация свалок и необорудованных мест для мусора.,

Вид/наименование: Граница территории исторического поселения федерального значения город Тутаев Ярославской области,

Тип: Территория объекта культурного наследия, дата решения: 14.01.2019, номер решения: 16, наименование ОГВ/ОМСУ: Министерство культуры Российской Федерации

Границы особо охраняемых природных территорий: на территории формируемых земельных участках особо охраняемых природных территорий не расположено. Разработка схемы границ особо охраняемых природных территорий не требуется.

Границы территорий объектов культурного наследия:

В границах образуемого земельного участка с условным номером 76:21:020125:ЗУ1 расположены части зон с особыми условиями использования территории «Территория объекта культурного наследия», сведения о которых внесены в Единый государственный реестр недвижимости. На Плане межевания территории (чертеже) данные зоны отображены в виде частей земельного участка с условными номерами:

76:21:020125:ЗУ1/чзу1

Реестровый номер границы: 76:21-8.18;

Вид объекта реестра границ: Территория объекта культурного наследия;

Вид или наименование по документу: Склады соляные Строгановых;

Вид ограничения (обременения): ограничения прав на земельный участок, предусмотренные статьей 56 Земельного кодекса Российской Федерации;

Срок действия: не установлен; реквизиты документа-основания: приказ от 22.11.2012 № 50 выдан: Департамент культуры Ярославской области;

Содержание ограничения (обременения): В соответствии с пунктом 1 статьи 5.1. Федерального закона от 25.06.2002 №73-ФЗ "Об объектах культурного наследия (памятниках истории и культуры) народов Российской Федерации":

1) на территории памятника или ансамбля запрещаются строительство объектов капитального строительства и увеличение объемно-пространственных характеристик существующих на территории памятника или ансамбля объектов капитального строительства; проведение земляных, строительных, мелиоративных и иных работ, за исключением работ по сохранению объекта культурного наследия или его отдельных элементов, сохранению историко-градостроительной или природной среды объекта культурного наследия;

2) на территории достопримечательного места разрешаются работы по сохранению памятников и ансамблей, находящихся в границах территории достопримечательного места, работы, направленные на обеспечение сохранности особенностей достопримечательного места, являющихся основаниями для включения его в единый государственный реестр объектов культурного наследия (памятников истории и культуры) народов Российской Федерации и подлежащих обязательному сохранению; строительство объектов капитального строительства в целях воссоздания утраченной градостроительной среды; осуществление ограниченного строительства, капитального ремонта и реконструкции объектов капитального строительства при условии сохранения особенностей достопримечательного места, являющихся основаниями для включения его в единый государственный реестр объектов культурного наследия (памятников истории и культуры) народов Российской Федерации и подлежащих обязательному сохранению;

3) на территории памятника, ансамбля или достопримечательного места разрешается ведение хозяйственной деятельности, не противоречащей требованиям обеспечения сохранности объекта культурного наследия и позволяющей обеспечить функционирование объекта культурного наследия в современных условиях.

76:21:020125:ЗУ1/чзу2

Реестровый номер границы: 76:21-8.306;

Вид объекта реестра границ: Территория объекта культурного наследия;

Вид или наименование по документу: Границы территории объекта культурного наследия федерального значения "Пожарная каланча", 1912 г. (Ярославская область, г. Тутаев, пл. Ленина, д. 8);

Вид ограничения (обременения): ограничения прав на земельный участок, предусмотренные статьей 56 Земельного кодекса Российской Федерации;

Срок действия: не установлен; реквизиты документа-основания: приказ "Об утверждении границ территории объекта культурного наследия федерального значения" от 24.10.2023 № 121 выдан: Государственная служба охраны объектов культурного наследия Ярославской области ;

Содержание ограничения (обременения): В границах территории объекта культурного наследия разрешается: - проведение работ по сохранению объекта культурного наследия (меры, направленные на обеспечение физической сохранности и сохранение историко-культурной ценности объекта культурного наследия, предусматривающие консервацию, ремонт, реставрацию, приспособление объекта культурного наследия для современного использования и включающие в

себя научно-исследовательские, изыскательские, проектные и производственные работы, научное руководство проведением работ по сохранению объекта культурного наследия, технический и авторский надзор за проведением данных работ); - реконструкция, ремонт существующих дорог, инженерных коммуникаций, благоустройство, озеленение, установка информационных знаков и указателей, малых архитектурных форм, иная хозяйственная деятельность, не противоречащая требованиям обеспечения сохранности объекта культурного наследия и позволяющая обеспечить функционирование объекта культурного наследия в современных условиях, обеспечивающая недопущение ухудшения состояния территории объекта культурного наследия, включенного в единый государственный реестр объектов культурного наследия (памятников истории и культуры) народов Российской Федерации, поддержание территории объекта культурного наследия в благоустроенном состоянии; - ведение мониторинга состояния объекта культурного наследия, территории объекта культурного наследия; - проведение археологических работ. На территории объекта культурного наследия запрещается: - строительство объектов капитального строительства и увеличение объемно-пространственных характеристик существующих на территории памятника объектов капитального строительства; - проведение земляных, строительных, мелиоративных работ и иных работ, за исключением работ по сохранению объекта культурного наследия или его отдельных элементов, сохранению историко-градостроительной или природной среды объекта культурного наследия; - установка рекламных конструкций, распространение наружной рекламы; - осуществление любых видов деятельности, ухудшающих экологические условия и гидрологический режим на территории объекта культурного наследия, создающих вибрационные нагрузки динамическим воздействием на грунты в зоне их взаимодействия с объектом культурного наследия.;

76:21:020125:ЗУ1/чзу3

Реестровый номер границы: 76:21-8.252;

Вид объекта реестра границ: Территория объекта культурного наследия;

Вид или наименование по документу: Территория объекта культурного наследия «Торговые ряды», середина XIX в. (Ярославская область, г. Тутаев, ул. Ушакова, д. 68/1, пл. Ленина)

Вид ограничения (обременения): ограничения прав на земельный участок, предусмотренные статьей 56 Земельного кодекса Российской Федерации;

Срок действия: не установлен; реквизиты документа-основания: приказ об утверждении границ территорий выявленных объектов культурного наследия от 18.10.2022 № 100 выдан: Департамент охраны объектов культурного наследия Ярославской области;

Содержание ограничения (обременения): На территории объекта культурного наследия запрещается: - строительство объектов капитального строительства и увеличение объемно-пространственных характеристик существующих на территории памятника объектов капитального строительства; - проведение земляных, строительных, мелиоративных работ и иных работ, за исключением работ по сохранению объекта культурного наследия или его отдельных элементов, сохранению историко-градостроительной или природной среды объекта культурного наследия; - установка рекламных конструкций, распространение наружной рекламы; - осуществление любых видов деятельности, ухудшающих экологические условия и гидрологический режим на территории объекта культурного наследия, создающих вибрационные нагрузки динамическим воздействием на грунты в зоне их взаимодействия с объектом культурного наследия.; Вид объекта реестра границ: Территория объекта культурного наследия;

Границы лесничеств, участков лесничеств, лесных кварталов, лесотаксационных выделов или частей лесотаксационных выделов: границы лесничеств, участков лесничеств, лесных кварталов, лесотаксационных выделов или частей лесотаксационных выделов на территории формируемых земельных участках не расположены.

Схема территории земельного участка



Условные обозначения:

— - Существующая часть границы, имеющиеся в ГКН сведения о которой достаточны для определения ее местоположения

:123 - Кадастровый номер существующего объекта недвижимости

— - Граница кадастрового квартала

76:15:021301 - Номер кадастрового квартала

76:15:7.261 - Зона с особыми условиями использования территорий и ее реестровый номер границы