



Администрация Тутаевского муниципального района

## ПОСТАНОВЛЕНИЕ

От 15.11.2021 № 835-п

г. Тутаев

Об утверждении проекта межевания  
территории автомобильной дороги  
«д.Князево-д.Ерёмино»  
в Левобережном сельском поселении  
Тутаевского района Ярославской области

В соответствии со статьями 43, 45 и 46 Градостроительного кодекса Российской Федерации, протоколом общественных обсуждений от 28 октября 2021г. №50, заключением от 28 октября 2021г. о результатах общественных обсуждений по проекту постановления от 27.08.2021 №667-п, Администрация Тутаевского муниципального района

### ПОСТАНОВЛЯЕТ:

1. Утвердить прилагаемый проект межевания территории автомобильной дороги «д.Князево-д.Ерёмино» в Левобережном сельском поселении Тутаевского района Ярославской области (Приложение 1).
2. Контроль за исполнением данного постановления возложить на начальника управления архитектуры и градостроительства Администрации Тутаевского муниципального района – главного архитектора Тутаевского муниципального района Е.Н. Касьянову.
3. Настоящее постановление вступает в силу после его официального опубликования.

Глава Тутаевского  
муниципального района

Д.Р. Юнусов

Утверждено  
постановлением Администрации  
Тутаевского муниципального района  
От 15.11.2021 № 835-п

**Проект межевания территории  
автомобильной дороги  
«д.Князево-д.Ерёмино»  
в Левобережном сельском поселении  
Тутаевского района Ярославской области**

2021 год

## Содержание

№ п/п	Разделы проекта межевания	Номера листов
1	2	3
<b>1</b>	<b>Основная часть</b>	3
1.1	Общая часть	4
1.1.1	Цель разработки проекта межевания	4
1.1.2	Результаты работы	5
1.2	Наименование, основные характеристики и назначение планируемого для размещения линейного объекта	5
1.3	Исходные данные для подготовки проекта межевания	6
1.4	Сведения об образуемых земельных участках и их частях	6
1.5	Координаты поворотных точек границ образуемого земельного участка	7
1.6	Заключение о соответствии разработанной документации требованиям законодательства о градостроительной деятельности	8
1.7	Схема межевания территории автомобильной дороги «д.Князево-д.Ерёмино», расположенной в Левобережном сельском поселении Тутаевского района Ярославской области согласно Генеральному плану Левобережного сельского поселения	9
1.8	Схема межевания территории автомобильной дороги «д.Князево-д.Ерёмино», расположенной в Левобережном сельском поселении Тутаевского района Ярославской области согласно Правилам землепользования и застройки Левобережного сельского поселения	10
<b>2</b>	<b>Основная часть</b>	11
2.1	Схема межевания территории автомобильной дороги «д.Князево-д.Ерёмино», расположенной в Левобережном сельском поселении Тутаевского района Ярославской области	12
<b>3</b>	<b>Материалы по обоснованию</b>	13
3.1	Схема межевания территории автомобильной дороги «д.Князево-д.Ерёмино», расположенной в Левобережном сельском поселении Тутаевского района Ярославской области	14

# 1. Основная часть

## 1.1 Общая часть

					Проект межевания территории автомобильной дороги «д.Князево-д.Ерёмино» в Левобережном сельском поселении Тутаевского района Ярославской области	Лист
			Костина	07. 2021		2
Изм.	Лист	№ документа	Подпись	Дата		

Проект межевания территории автомобильной дороги «д.Князево-д.Ерёмино», расположенной в Левобережном сельском поселении Тутаевского района Ярославской области, разработан в виде отдельного документа в соответствии с п.5 ч.3 ст.11.3 Земельного кодекса РФ, Решением от 28.03.2019 № 47-г «Об утверждении Порядка подготовки и утверждения документации по планировке территории Тутаевского муниципального района».

При разработке использовалась следующая нормативно-правовая база:

1. "Градостроительный кодекс Российской Федерации" от 29.12.2004г. №190-ФЗ (с изменениями и дополнениями);
- 2."Лесной кодекс Российской Федерации" от 04.12.2006 N 200-ФЗ (ред. от 27.12.2018);
3. "Земельный кодекс Российской Федерации" от 25.10.2001г. №136-ФЗ (с изменениями и дополнениями);
4. Федеральный закон от 24.07.2007г. №221-ФЗ "О государственном кадастре недвижимости" (с изменениями и дополнениями);
5. Федеральный закон от 08.11.2007 №257-ФЗ «Об автомобильных дорогах и о дорожной деятельности в Российской Федерации и о внесении изменений в отдельные законодательные акты Российской Федерации (с изменениями на 27 декабря 2018 года);
6. Постановление Правительства РФ от 12.05.2017 №564 «Об утверждении Положения о составе и содержании проектов планировки территории, предусматривающих размещение одного или нескольких линейных объектов»;
7. Постановление Правительства Российской Федерации от 2 сентября 2009 года №717 «О нормах отвода земель для размещения автомобильных дорог и (или) объектов дорожного сервиса»;
8. Приказ Минстроя России от 25.04.2017 №740/пр «Об установлении случаев подготовки и требований к подготовке входящих в состав материалов по обоснованию проекта планировки территории схемы вертикальной планировки, инженерной подготовки и инженерной защиты территории»;
9. Свод правил СП 42.13330.2016 "СНиП 2.07.01-89\*. Градостроительство. Планировка и застройка городских и сельских поселений" (актуализированная редакция);
10. Генеральный план Левобережного сельского поселения Тутаевского района Ярославской области, утвержденный Решением Муниципального Совета Тутаевского муниципального района от 23.12.2010 г. №70-г (далее- ГП ЛСП);
11. Правила землепользования и застройки Левобережного сельского поселения Тутаевского муниципального района Ярославской области, утвержден Решением Муниципального Совета Тутаевского муниципального района Ярославской области от 23.12.2010 №70-г (в редакции от 29.08.2019 №56-г) (далее- ПЗиЗ ЛСП);
12. Требования государственных стандартов, соответствующих норм, правил и иных документов.

### 1.1.1 Цель разработки проекта межевания

Главная цель настоящего проекта – подготовка материалов по проекту межевания:

1. Выделение элементов планировочной структуры (территория занятая линейным объектом и (или) предназначена для размещения линейного объекта; иных элементов);
2. Установление границ территории общего пользования, определение местоположения границ образуемого земельного участка и его формирование в кадастровых кварталах 76:15:011810, 76:15:011801 с условным номером 76:15:000000:ЗУ1, как объекта государственного кадастрового учета;
3. Обеспечение доступа к населенным пунктам, сформированным земельным участкам с помощью формирования участка для общего пользования с условным номером 76:15:000000:ЗУ1.

Для обеспечения поставленных целей необходима ориентация на решение следующих задач:

1. Выявление территории, занятой линейным объектом;

					Проект межевания территории автомобильной дороги «д.Князево-д.Ерёмино» в Левобережном сельском поселении Тутаевского района Ярославской области	Лист
			Костина	07. 2021		3
Изм.	Лист	№ документа	Подпись	Дата		

2. Анализ фактического землепользования;
3. Определение в соответствии с нормативными требованиями площади земельного участка исходя из фактически сложившейся планировочной структуры района проектирования;
4. Формирование границ земельного участка с учетом обеспечения требований сложившейся системы землепользования на территории муниципального образования.

### 1.1.2 Результаты работы

1. Определены территории, занятые линейным объектом;
2. Определены объекты, функционально связанные с проектируемым линейным объектом;
3. Выявлены границы сформированных земельных участков, границы зон с особыми условиями использования территории и границы зон размещения проектируемого линейного объекта;
4. Установлен вид разрешенного использования земельного участка в соответствии с Правилами землепользования и застройки Левобережного сельского поселения.

## 1.2 Наименование, основные характеристики и назначение планируемого для размещения линейного объекта

Согласно ГП ЛСП формируемый земельный участок под автомобильную дорогу расположен на землях лесного фонда, землях запаса, сельскохозяйственных угодьях в составе земель сельскохозяйственного назначения. Действия градостроительного регламента не распространяются на данную территорию.

Согласно ПЗиЗ ЛСП, формируемый земельный участок под автомобильную дорогу расположен на землях лесного фонда, землях запаса, сельскохозяйственных угодьях в составе земель сельскохозяйственного назначения на которые действие градостроительного регламента не распространяется.

Согласно п.5 ч.3 ст.11.3 Земельного кодекса исключительно в соответствии с утвержденным проектом межевания территории осуществляется образование земельных участков: для строительства, реконструкции линейных объектов федерального, регионального или местного значения.

Межевание территории осуществляется применительно к территории, расположение которой предусмотрено проектом в границах кадастровых кварталов 76:15:011810, 76:15:011801.

Формирование территории под автомобильную дорогу «д.Князево-д.Ерёмино» в Левобережном сельском поселении Тутаевского района Ярославской области необходимо для обеспечения доступа к населенному пункту- д.Князево и к сформированным земельным участкам.

Автомобильная дорога, расположенная на формируемом земельном участке с условным кадастровым номером 76:15:000000:ЗУ1, относится к категории: обычные дороги (согласно СП 34.13330.2012 Автомобильные дороги. Актуализированная редакция СНиП 2.05.02-85\* (с Изменениями N 1, 2)). Нормы отвода земель для определения границ полосы отвода автомобильных дорог рассчитаны на основании Постановления Правительства РФ №717 от 02 сентября 2009г. «О нормах отвода земель для размещения автомобильных дорог и (или) объектов дорожного сервиса» (приложение 18), СП 41.13330.2016 «Градостроительство. Планировка и застройка городских и сельских поселений» (табл. 11.1, 11.2а).

## 1.3 Исходные данные для подготовки проекта межевания

№ п/п	Наименование документа				Реквизиты документа	
					<div style="text-align: center;">           Проект межевания территории автомобильной дороги            «д.Князево-д.Ерёмино» в Левобережном сельском поселении            Тутаевского района Ярославской области         </div>	
			Костина	07. 2021		
Изм.	Лист	№ документа	Подпись	Дата		

Лист

1	2	3
1	Правила землепользования и застройки Левобережного сельского поселения Тутаевского муниципального района Ярославской области	утвержден Решением Муниципального Совета Тутаевского муниципального района Ярославской области от 23.12.2010 №70-г (в редакции от 29.08.2019 №56-г)
2	Генеральный план Левобережного сельского поселения Тутаевского района Ярославской области	утвержденный Решением Муниципального Совета Тутаевского муниципального района от 23.12.2010 г. №70-г
3	Сведения государственного кадастра недвижимости (ГКН) о земельных участках, границы которых установлены в соответствии с требованиями земельного законодательства.	

#### 1.4 Сведения об образуемых земельных участках и их частях

##### 1. Список образуемых земельных участков:

№ п/п	Номер земельного участка	Номер сущ. кадастрового квартала	Площадь участка в соответствии с проектом межевания, м2.	Сведения о правах	Категория земель	Вид разрешенного использования в соответствии с проектом межевания	Местоположение земельного участка
1	2	3	4	5	6	7	8
1	76:15: 000000 :ЗУ1	76:15:011810, 76:15:011801	36 607	Сведения отсутствуют	Земли промышленности, энергетики, транспорта, связи, радиовещания, телевидения, информатики, земли для обеспечения космической деятельности, земли обороны, безопасности и земли иного специального назначения	Размещение автомобильных дорог	«д.Князево-д.Ерёмино»

**Возможные способы образования земельного участка 76:15:000000:ЗУ1:** путем образования из земель государственной и муниципальной собственности.

**Перечень и сведения о площади образуемых земельных участков, которые будут отнесены к территориям общего пользования или имуществу общего пользования, в том числе в отношении которых предполагаются резервирование и (или) изъятие для государственных или муниципальных нужд:** резервирование и (или) изъятие земельных участков для государственных или муниципальных нужд не требуется.

					Проект межевания территории автомобильной дороги «д.Князево-д.Ерёмино» в Левобережном сельском поселении Тутаевского района Ярославской области	Лист
			Костина	07. 2021		
Изм.	Лист	№ документа	Подпись	Дата		5

**Целевое назначение лесов, вид (виды) разрешенного использования лесного участка, количественные и качественные характеристики лесного участка, сведения о нахождении лесного участка в границах особо защитных участков лесов (в случае, если подготовка проекта межевания территории осуществляется в целях определения местоположения границ образуемых и (или) изменяемых лесных участков):** в цели подготовки проекта межевания территории не входит определение местоположения границ, образуемых и изменяемых лесных участков.

## 1.5 Координаты поворотных точек границ образуемого земельного участка

№ точки		Координаты	
		X	Y
Участок №1 с к.н. 76:15:000000:3У1			
1	404483.8353	1330480.4385	
2	404483.5603	1330508.7808	
3	404449.4212	1330477.2261	
4	404358.9854	1330345.6747	
5	404323.0905	1330320.8475	
6	404207.5954	1330155.0630	
7	404077.1146	1330144.7670	
8	403994.2766	1330175.6445	
9	403868.5754	1330168.2624	
10	403834.0282	1330130.8076	
11	403810.4106	1330079.4620	
12	403743.8329	1330050.7946	
13	403660.0709	1330062.4146	
14	403617.3047	1330060.4077	
15	403416.1952	1330130.9533	
16	403414.0674	1330147.0573	
17	403388.3438	1330266.3373	
18	403355.4160	1330350.4510	
19	403330.6543	1330389.2466	
20	403319.8804	1330475.7129	
21	403324.9398	1330526.5438	
22	403303.0202	1330518.3472	
23	403298.7506	1330475.4514	
24	403310.4017	1330381.9450	
25	403336.6096	1330340.8837	
26	403368.1722	1330260.2571	
27	403393.3598	1330143.4624	
28	403397.0665	1330115.4088	
29	403614.2084	1330039.2393	
30	403659.1122	1330041.3465	
Изм.	Лист	№ документа	Подпись
			Костина
			07. 2021
			Дата
Проект межевания территории автомобильной дороги «д.Князево-д.Ерёмино» в Левобережном сельском поселении Тутаевского района Ярославской области			
Лист			
6			



31	403746.7538	1330029.1883
32	403826.1202	1330063.3624
33	403851.7178	1330119.0126
34	403878.2662	1330147.7953
35	403991.0893	1330154.4211
36	404074.1341	1330123.4666
37	404219.1488	1330134.9094
38	404338.1543	1330305.7328
39	404374.1047	1330330.5984
40	404465.3977	1330463.3966

### **1.6 Заключение о соответствии разработанной документации требованиям законодательства о градостроительной деятельности**

Документация по межеванию территории выполнена на основании правил землепользования и застройки в соответствии с требованиями технических регламентов, нормативов градостроительного проектирования, градостроительных регламентов с учетом границ зон с особыми условиями использования территорий.

На территории образуемых земельных участков не расположены: особо охраняемые природные территории, границы территорий объектов культурного наследия, границы лесничеств, лесопарков, участков лесничеств, лесных кварталов, лесотаксационных выделов и частей лесотаксационных выделов.

					Проект межевания территории автомобильной дороги «д.Князево-д.Ерёмино» в Левобережном сельском поселении Тутаевского района Ярославской области	Лист
			Костина	07. 2021		7
Изм.	Лист	№ документа	Подпись	Дата		

Генеральный план  
Левобережного сельского поселения  
Тутаевского муниципального района  
Ярославской области

Масштаб: 1:10000  
М 1:10000

Проектируемая  
автомобильная  
дорога



Границы



Граница поселения



Границы (территории) населенных пунктов с населением менее 100 человек

Функциональные зоны



Застроенные территории населённых пунктов с населением менее 100 человек



Свободные от застройки территории населённых пунктов с населением менее 100 человек

Зоны сельскохозяйственного назначения:



а) зона сельскохозяйственных угодий



Проектируемая  
автомобильная  
дорога



### Условные обозначения



Граница поселения

Границы территориальных зон

Жилые зоны

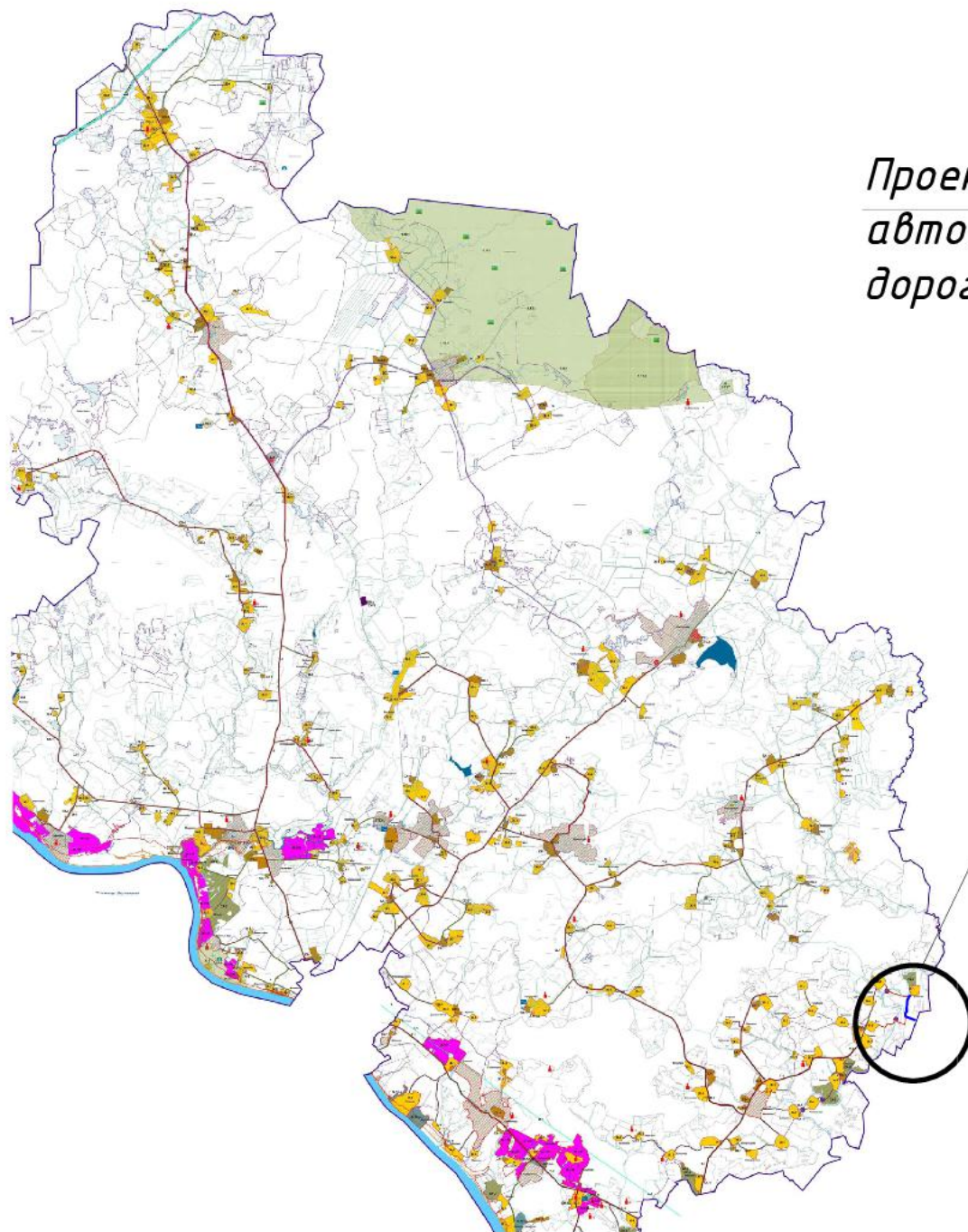


Зона застройки индивидуальными жилыми домами

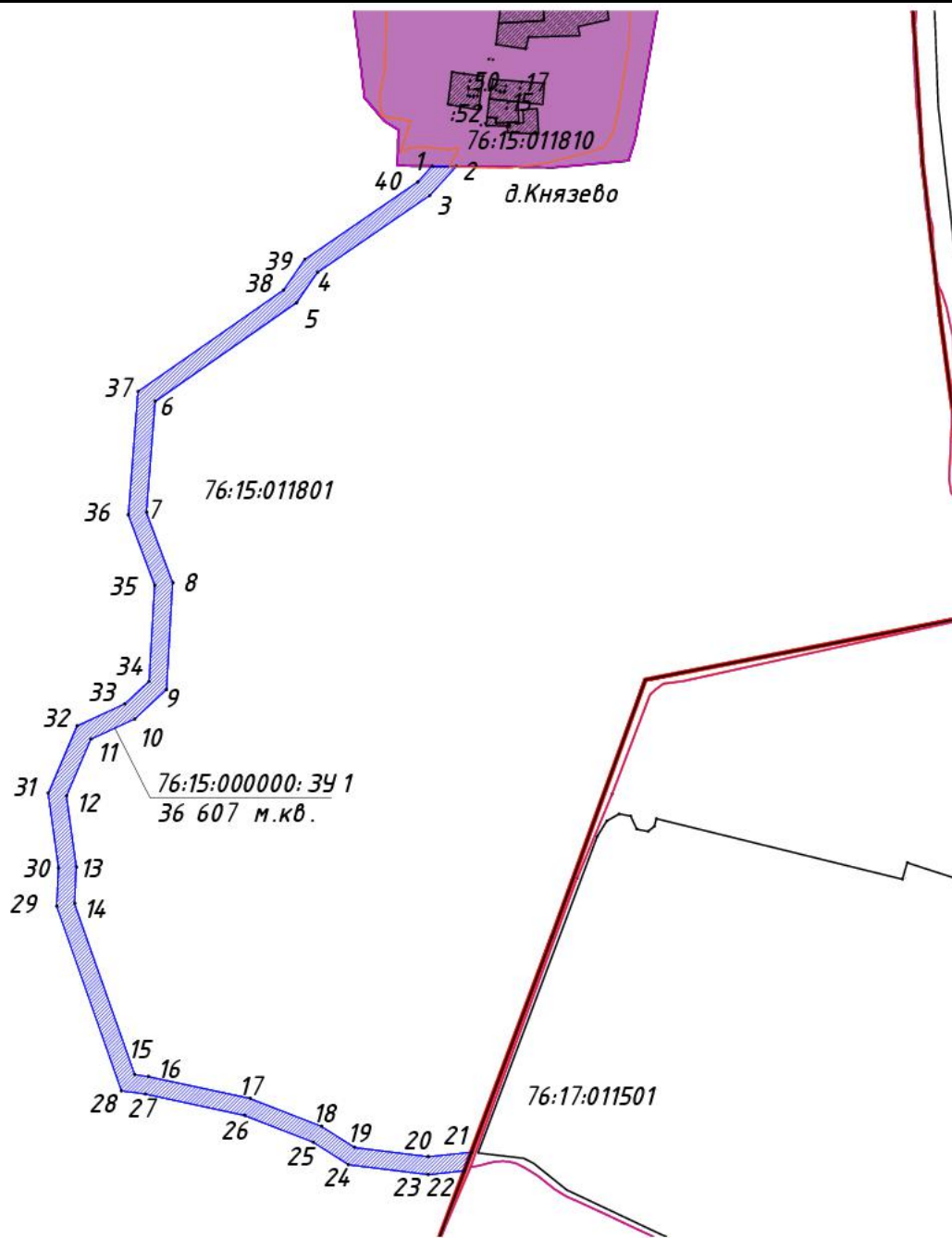
Действие градостроительного регламента не распространяется на:



Земли лесного фонда, земли запаса, сельскохозяйственные угодья в составе земель сельскохозяйственного назначения



## **2. Основная часть**



— Границы формируемого земельного участка

— Границы сформированных земельных участков поставленных на кадастровый учёт

— Граница кадастрового квартала

76:15:021904— Номер кадастрового квартала

28— номера земельных участков поставленных на кадастровый учёт

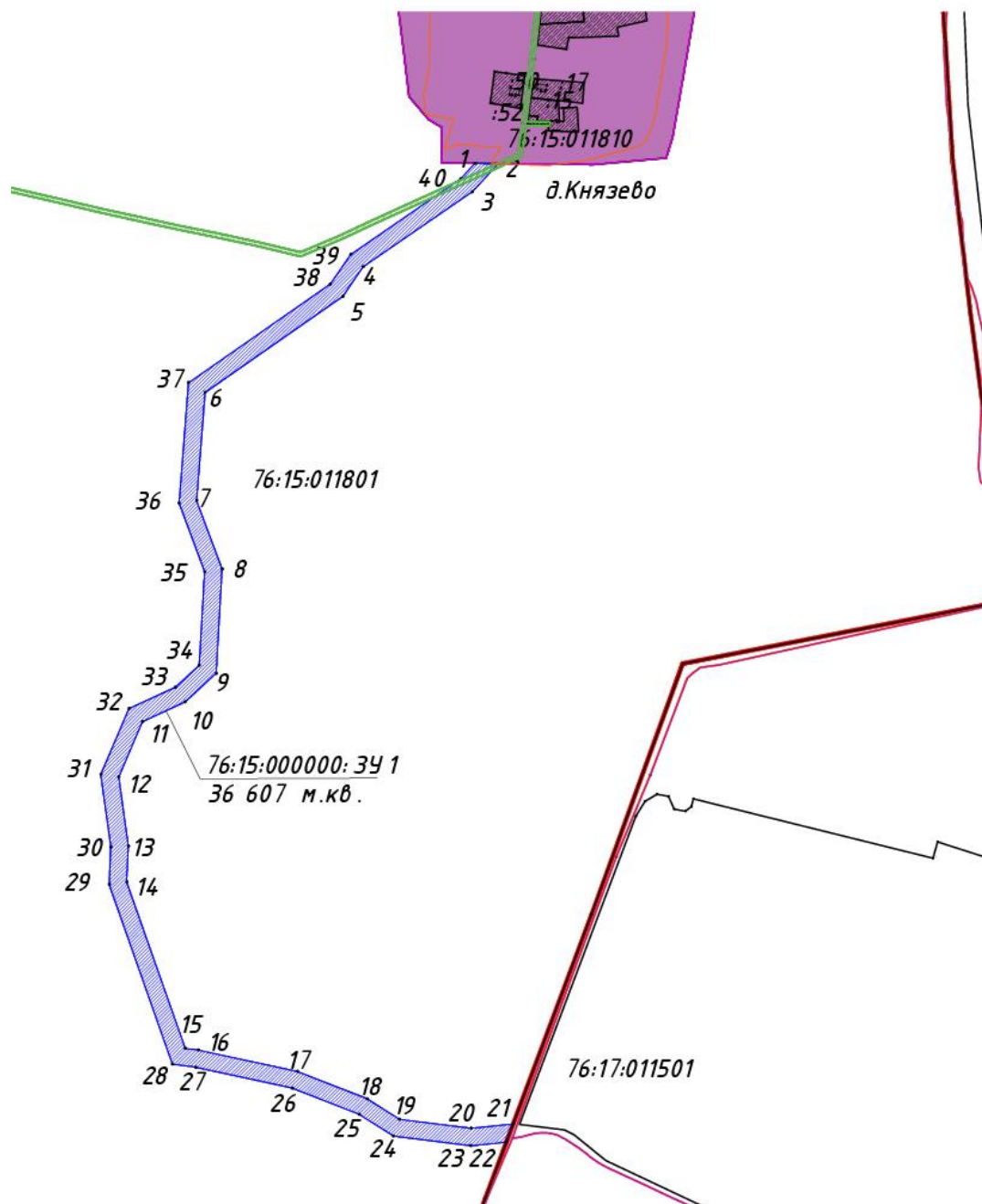
76:15:000000: 34 1 — площадь и номер формируемого земельного участка  
5328 м. кв.

— Площадь формируемого земельного участка

— Территориальная зона, вид: жилая зона

— Площадь сформированных земельных участков и поставленных на кадастровый учёт

### **3. Материалы по обоснованию**



— Границы формируемого земельного участка

— Границы сформированных земельных участков поставленных на кадастровый учёт

— Граница кадастрового квартала

76:15:021904— Номер кадастрового квартала

:28— номера земельных участков поставленных на кадастровый учёт

76:15:000000:341 — площадь и номер формируемого земельного участка  
5328 м. кв.

— Площадь формируемого земельного участка

— Территориальная зона, вид: жилая зона

— Площадь сформированных земельных участков и поставленных на кадастровый учёт

— Зона с особыми условиями использования территории

**Местоположение существующих объектов капитального строительства:** объекты капитального строительства на формируемых земельных участках отсутствуют.

**Границы особо охраняемых природных территорий:** на территории формируемых земельных участков особо охраняемых природных территорий не расположено. Разработка схемы границ особо охраняемых природных территорий не требуется.

**Границы территорий объектов культурного наследия:** на территории формируемых земельных участков объектов культурного наследия не выявлено.

**Границы лесничеств, участковых лесничеств, лесных кварталов, лесотаксационных выделов или частей лесотаксационных выделов:** границы лесничеств, участковых лесничеств, лесных кварталов, лесотаксационных выделов или частей лесотаксационных выделов на территории формируемых земельных участков не расположено.





11810

д.Князево

76:15:011801

76:15:000000: 3У 1  
36 607 м.кв.

76:17:011501

