



**ПРЕДСЕДАТЕЛЬ
МУНИЦИПАЛЬНОГО СОВЕТА
ГОРОДСКОГО ПОСЕЛЕНИЯ ТУТАЕВ**

ПОСТАНОВЛЕНИЕ

10.11.2022 г.

№ 180

О назначении общественных обсуждений по проекту постановления Администрации Тутаевского муниципального района «Об утверждении проекта межевания территории земельных участков с кадастровыми номерами 76:21:010401:182, 76:21:010401:967, расположенных по адресу: город Тутаев, МКР Молявинское поле, улица Дачная»

В соответствии со статьей 5.1 Градостроительного кодекса Российской Федерации, статьей 28 Федерального закона от 06.10.2003 №131-ФЗ «Об общих принципах организации местного самоуправления в Российской Федерации», Уставом городского поселения Тутаев

ПОСТАНОВЛЯЮ:

1. Инициировать проведение общественных обсуждений по проекту постановления Администрации Тутаевского муниципального района «Об утверждении проекта межевания земельных участков с кадастровыми номерами 76:21:010401:182, 76:21:010401:967, расположенных по адресу: город Тутаев, МКР Молявинское поле, улица Дачная» (Приложение 1).
2. Утвердить состав оргкомитета по проведению общественных обсуждений по проекту постановления (Приложение 2).
3. Контроль за исполнением данного постановления оставляю за собой.
4. Настоящее постановление вступает в силу после его официального опубликования.

Председатель Муниципального Совета
городского поселения Тутаев

С.Ю. Ершов



Администрация Тутаевского муниципального района

ПОСТАНОВЛЕНИЕ

от _____ № _____

г. Тутаев

Об утверждении проекта межевания
территории земельных участков
с кадастровыми номерами
76:21:010401:182, 76:21:010401:967,
расположенных по адресу: город
Тутаев, МКР Молявинское поле,
улица Дачная

В соответствии со статьями 43, 45, и 46 Градостроительного кодекса
Российской Федерации, Администрация Тутаевского муниципального района

ПОСТАНОВЛЯЕТ:

1. Утвердить прилагаемый проект межевания территории земельных участков с кадастровыми номерами 76:21:010401:182, 76:21:010401:967, расположенных по адресу: город Тутаев, МКР Молявинское поле, улица Дачная.

2. Контроль за исполнением данного постановления возложить на Заместителя Главы Администрации Тутаевского муниципального района по градостроительным вопросам – начальника управления архитектуры и градостроительства Администрации Тутаевского муниципального района (главного архитектора) – Е.Н.Касьянову.

3. Настоящее постановление вступает в силу после его официального опубликования.

Глава Тутаевского
муниципального района

Д.Р. Юнусов

Утверждено
постановлением Администрации
Тутаевского муниципального района
от _____ № _____

ПРОЕКТ МЕЖЕВАНИЯ ТЕРРИТОРИИ

земельных участков с кадастровыми номерами 76:21:010401:182,
76:21:010401:967, расположенных по адресу: город Тутаев,
МКР Молявинское поле, улица Дачная

Заказчики: Сустигалов Алексей Анатольевич

Заместитель директора ООО «Фаза»

А. М. Фомин

2022 г.

Содержание

| № п/п | Разделы проекта межевания | Номера листов |
|----------|--|---------------|
| 1 | 2 | 3 |
| 1 | Основная часть | 3 |
| 1.1 | Общая часть | 4 |
| 1.1.1 | Задачи проекта межевания территории земельных участков | 5 |
| 1.2 | Формирование, наименование, основные характеристики и назначение планируемых земельных участков | 5 |
| 1.3 | Исходные данные для подготовки проекта межевания | 6 |
| 1.4 | Сведения об образуемом земельном участке и его частях | 7 |
| 1.5 | Координаты поворотных точек границ образуемых земельных участков | 8 |
| 1.6 | Заключение о соответствии разработанной документации требованиям законодательства о градостроительной деятельности | 9 |
| 2 | Материалы по обоснованию | 12 |
| 2.1 | Чертеж межевания территории | 13 |
| 2.2 | Чертеж межевания территории | 14 |
| 3 | Материалы по обоснованию | 15 |
| 3.1 | Чертеж материалов по обоснованию проекта межевания территории | 16 |

1. Основная часть

1.1 Общая часть

Проект межевания территории земельных участков с кадастровыми номерами 76:21:010401:182, 76:21:010401:967, расположенных по адресу: город Тутаев, МКР Молявинское поле, улица Дачная, разработан в виде отдельного документа в соответствии с Постановлением Администрации Тутаевского муниципального района № 724-п от 06.10.2022 г.

Нормативно-правовая база разработки градостроительной документации:

- "Градостроительный кодекс Российской Федерации" № 190-ФЗ от 29.12.2004 г. (ред. от 14.07.2022 г.);
- "Земельный кодекс Российской Федерации" № 136-ФЗ от 25.10.2001 г. (ред. от 14.07.2022 г.);
- Федеральный закон «О кадастровой деятельности» № 221-ФЗ от 24.07.2007 г.;
- Генеральный план городского поселения Тутаев Тутаевского муниципального района Ярославской области, утвержденный Решением Муниципального совета городского поселения Тутаев № 103 от 17.06.2021 г.;
- Правила землепользования и застройки городского поселения Тутаев Тутаевского муниципального района Ярославской области, утвержденные Решением Муниципального совета городского поселения Тутаев № 133 от 17.02.2022 г.;
- СП 42.13330.2016. «Свод правил. Градостроительство. Планировка и застройка городских и сельских поселений. Актуализированная редакция СНиП 2.07.01-89*» утвержденный Приказом Минстроя России № 1034/пр от 30.12.2016 г.;
- Требования государственных стандартов, соответствующих норм, правил и иных документов;
- Иные законодательные акты Российской Федерации, Ярославской области, Тутаевского муниципального района в сфере градостроительного планирования.

Состав и содержание Проекта соответствуют статье 43 Градостроительного кодекса Российской Федерации и Техническому заданию на проектирование.

1.1.1 Задачи проекта межевания территории

К задачам проекта межевания территории относятся:

- 1) определение зоны планируемого к размещению объектов в соответствии с документами территориального планирования;
- 2) определение границ формируемых земельных участков, предоставляемого юридическим и физическим лицам для использования, либо строительства планируемых к размещению объектов;
- 3) определение в соответствии с нормативными требованиями площадей земельных участков.

1.2 Формирование, наименование, основные характеристики и назначение планируемых земельных участков

Межевание территории осуществляется применительно к территории, расположение которой предусмотрено проектом в границах кадастрового квартала: 76:21:010401. Земельные участки с кадастровыми номерами 76:21:010401:182, 76:21:010401:967, расположенных по адресу: город Тутаев, МКР Молявинское поле, улица Дачная

В результате проекта межевания территории образованы земельные участки путем перераспределения границ земельных участков с кадастровыми номерами 76:21:010401:182, 76:21:010401:967 и земель неразграниченной государственной собственности.

Согласно «Правилам землепользования и застройки городского поселения Тутаев Ярославской области» и «Генеральному плану городского поселения Тутаев Ярославской области» образуемые участки располагаются в зоне: «Зона застройки индивидуальными жилыми домами» (Ж-1), категория земель: «земли населенных пунктов»:

- 76:21:010401:ЗУ1, площадь земельного участка 1000 м², вид разрешенного использования - «Для индивидуального жилищного строительства (2.1)»;
- 76:21:010401:ЗУ2, площадь земельного участка 612 м², вид разрешенного использования - «Для индивидуального жилищного строительства (2.1)»;
- 76:21:010401:ЗУ3, площадь земельного участка 8909 м², вид разрешенного использования - «Земельные участки (территории) общего пользования (12.0)».

На территории формирующихся земельных участков объектов культурного наследия, границ лесничеств, лесопарков, участков лесничеств, лесных кварталов, лесотаксационных выделов или частей лесотаксационных выделов, а так же индивидуально для образуемых участков 76:21:010401:ЗУ1 и 76:21:010401:ЗУ2 - особо охраняемых природных территорий, не расположено.

На земельном участке 76:21:010401:ЗУ3 расположены Зоны с особыми условиями использования территории:

ЗОУИТ 76:00-6.213 - Водоохранная зона, Часть водоохранной зоны Горьковского водохранилища;

ЗОУИТ 76:00-6.214 - Прибрежная защитная полоса, Зона охраны природных объектов, Часть прибрежной защитной полосы Горьковского водохранилища.

Проект межевания не содержит предложений по установлению границ зон действия публичных сервитутов.

1.3 Исходные данные для подготовки проекта межевания

| № п/п | Наименование документа | Реквизиты документа |
|-------|---|--|
| 1 | 2 | 3 |
| 1 | Постановление Администрации ТМР | № 724-п от 06.10.2022 г. |
| 2 | Правила землепользования и застройки городского поселения Тутаев Ярославской области | Утвержден Решением Муниципального совета городского поселения Тутаев № 133 от 17.02.2022 г. |
| 3 | Генеральный план городского поселения Тутаев Ярославской области | Утвержден Решением Муниципального совета городского поселения Тутаев № 103 от 17.06.2021 г. |
| 4 | Сведения государственного кадастра недвижимости (ГКН) о земельных участках, границы которых установлены в соответствии с требованиями земельного законодательства | КПТ |

1.4 Сведения об образуемых земельных участках и его частях

| 1 Список образуемых земельных участков: | | | | | | | |
|---|--------------------------|-----------------------------|---|----------------------|--|--------------------------|--|
| № п/п | Номер земельного участка | Номер кадастрового квартала | Площадь участка в соответствии с проектом межевания, м ² . | Сведения о правах | Вид разрешенного использования в соответствии с проектом межевания (разрешенное использование) | Категория земель | Местоположение земельного участка |
| 1 | 2 | 3 | 4 | 5 | 6 | | 7 |
| 1 | 76:21:010401:3У1 | 76:21:010401 | 1000 | Сведения отсутствуют | Для индивидуального жилищного строительства (2.1) | земли населенных пунктов | город Тутаев, МКР Молявинское поле, улица Дачная |
| 2 | 76:21:010401:3У1 | 76:21:010401 | 612 | Сведения отсутствуют | Для индивидуального жилищного строительства (2.1) | земли населенных пунктов | город Тутаев, МКР Молявинское поле, улица Дачная |
| 3 | 76:21:010401:3У3 | 76:21:010401 | 8909 | Сведения отсутствуют | Земельные участки (территории) общего пользования (12.0) | земли населенных пунктов | город Тутаев, МКР Молявинское поле, улица Дачная |

| 2 Сведения о частях границ образуемого земельного участка (начало): | | | |
|---|-------|----------------------------------|------------------------------------|
| Обозначение части границы | | Горизонтальное проложение (S), м | Описание прохождения части границы |
| от т. | до т. | | |
| 1 | 2 | 3 | 4 |
| Участок № 1 с к.н. 76:21:010401:3У1 | | | |
| Н1 | Н2 | 3.29 | по меже |
| Н2 | Н3 | 6.65 | по меже |
| Н3 | Н4 | 1.96 | по меже |

| | | | |
|-------------------------------------|-----|-------|---------|
| H4 | H5 | 1.05 | по меже |
| H5 | H6 | 17.06 | по меже |
| H6 | H7 | 35.29 | по меже |
| H7 | H8 | 26.77 | по меже |
| H8 | H9 | 1.61 | по меже |
| H9 | H10 | 11.98 | по меже |
| H10 | H11 | 2.34 | по меже |
| H11 | H12 | 3.07 | по меже |
| H12 | H13 | 2.87 | по меже |
| H13 | H1 | 15.16 | по меже |
| Участок № 2 с к.н. 76:21:010401:3У2 | | | |
| H1 | H2 | 26.77 | по меже |
| H2 | H3 | 22.69 | по меже |
| H3 | H4 | 2.03 | по меже |
| H4 | H5 | 19.98 | по меже |
| H5 | H6 | 4.33 | по меже |
| H6 | H1 | 23.34 | по меже |
| Участок № 3 с к.н. 76:21:010401:3У3 | | | |
| H1 | H2 | 14.33 | по меже |
| H2 | H3 | 44.08 | по меже |
| H3 | H4 | 8.23 | по меже |
| H4 | H5 | 41.67 | по меже |
| H5 | H6 | 2.73 | по меже |
| H6 | H7 | 2.01 | по меже |
| H7 | H8 | 30.82 | по меже |
| H8 | H9 | 27.36 | по меже |
| H9 | H10 | 30.01 | по меже |
| H10 | H11 | 28.35 | по меже |
| H11 | H12 | 31.22 | по меже |
| H12 | H13 | 22.38 | по меже |
| H13 | H14 | 5.02 | по меже |
| H14 | H15 | 28.55 | по меже |
| H15 | H16 | 27.99 | по меже |
| H16 | H17 | 5.12 | по меже |
| H17 | H18 | 14.98 | по меже |
| H18 | H19 | 7.58 | по меже |
| H19 | H20 | 21.05 | по меже |
| H20 | H21 | 4.67 | по меже |
| H21 | H22 | 42.34 | по меже |
| H22 | H23 | 29.99 | по меже |
| H23 | H24 | 29.31 | по меже |
| H24 | H25 | 4.65 | по меже |
| H25 | H26 | 30.59 | по меже |
| H26 | H27 | 26.11 | по меже |
| H27 | H28 | 4.35 | по меже |
| H28 | H29 | 30.37 | по меже |
| H29 | H30 | 8.74 | по меже |
| H30 | H31 | 13.49 | по меже |

| | | | |
|-----|-----|-------|---------|
| Н31 | Н32 | 26.16 | по меже |
| Н32 | Н33 | 16.09 | по меже |
| Н33 | Н34 | 10.96 | по меже |
| Н34 | Н35 | 6.00 | по меже |
| Н35 | Н36 | 10.00 | по меже |
| Н36 | Н37 | 40.02 | по меже |
| Н37 | Н38 | 9.74 | по меже |
| Н38 | Н39 | 20.33 | по меже |
| Н39 | Н40 | 61.81 | по меже |
| Н40 | Н41 | 0.51 | по меже |
| Н41 | Н42 | 6.26 | по меже |
| Н42 | Н43 | 35.47 | по меже |
| Н43 | Н44 | 2.13 | по меже |
| Н44 | Н45 | 3.07 | по меже |
| Н45 | Н46 | 8.23 | по меже |
| Н46 | Н47 | 2.03 | по меже |
| Н47 | Н48 | 22.69 | по меже |
| Н48 | Н49 | 35.29 | по меже |
| Н49 | Н50 | 2.26 | по меже |
| Н50 | Н51 | 20.66 | по меже |
| Н51 | Н52 | 32.33 | по меже |
| Н52 | Н53 | 29.10 | по меже |
| Н53 | Н54 | 30.99 | по меже |
| Н54 | Н55 | 30.10 | по меже |
| Н55 | Н56 | 28.13 | по меже |
| Н56 | Н57 | 15.12 | по меже |
| Н57 | Н58 | 14.82 | по меже |
| Н58 | Н59 | 97.97 | по меже |
| Н59 | Н60 | 38.92 | по меже |
| Н60 | Н1 | 39.67 | по меже |

1.5 Координаты поворотных точек границ образуемого земельного участка

| № точки | Координаты | |
|------------------|------------|------------|
| | X | Y |
| 76:21:010401:3У1 | | |
| Н1 | 403746.26 | 1305888.80 |
| Н2 | 403746.49 | 1305892.08 |
| Н3 | 403746.95 | 1305898.71 |
| Н4 | 403746.99 | 1305900.67 |
| Н5 | 403747.16 | 1305901.70 |
| Н6 | 403748.35 | 1305918.72 |
| Н7 | 403713.16 | 1305921.45 |
| Н8 | 403711.97 | 1305894.71 |
| Н9 | 403713.58 | 1305894.56 |
| Н10 | 403725.48 | 1305893.23 |
| Н11 | 403725.28 | 1305890.90 |

| | | |
|------------------|-----------|------------|
| H12 | 403728.34 | 1305890.72 |
| H13 | 403731.18 | 1305890.37 |
| H1 | 403746.26 | 1305888.80 |
| 76:21:010401:3Y2 | | |
| H1 | 403711.97 | 1305894.71 |
| H2 | 403713.16 | 1305921.45 |
| H3 | 403690.54 | 1305923.21 |
| H4 | 403690.33 | 1305921.19 |
| H5 | 403689.03 | 1305901.25 |
| H6 | 403688.74 | 1305896.93 |
| H1 | 403711.97 | 1305894.71 |
| 76:21:010401:3Y3 | | |
| H1 | 404078.35 | 1306069.10 |
| H2 | 404077.98 | 1306083.43 |
| H3 | 404039.36 | 1306062.18 |
| H4 | 404032.12 | 1306058.27 |
| H5 | 403995.41 | 1306038.55 |
| H6 | 403993.94 | 1306040.85 |
| H7 | 403992.23 | 1306039.80 |
| H8 | 403966.55 | 1306022.76 |
| H9 | 403943.72 | 1306007.68 |
| H10 | 403918.73 | 1305991.07 |
| H11 | 403895.10 | 1305975.41 |
| H12 | 403869.01 | 1305958.26 |
| H13 | 403850.08 | 1305946.33 |
| H14 | 403852.93 | 1305942.20 |
| H15 | 403829.24 | 1305926.27 |
| H16 | 403804.17 | 1305913.82 |
| H17 | 403799.21 | 1305915.09 |
| H18 | 403787.20 | 1305924.05 |
| H19 | 403783.06 | 1305930.40 |
| H20 | 403762.02 | 1305931.12 |
| H21 | 403757.35 | 1305931.28 |
| H22 | 403715.01 | 1305931.89 |
| H23 | 403685.19 | 1305935.09 |
| H24 | 403655.93 | 1305936.79 |
| H25 | 403656.47 | 1305941.41 |
| H26 | 403625.97 | 1305943.78 |
| H27 | 403599.94 | 1305945.80 |
| H28 | 403595.60 | 1305946.03 |
| H29 | 403565.32 | 1305948.33 |
| H30 | 403557.00 | 1305951.01 |
| H31 | 403547.93 | 1305961.00 |
| H32 | 403531.75 | 1305981.56 |
| H33 | 403515.81 | 1305979.34 |
| H34 | 403521.99 | 1305970.29 |

| | | |
|-----|-----------|------------|
| H35 | 403525.45 | 1305965.39 |
| H36 | 403531.21 | 1305957.21 |
| H37 | 403554.32 | 1305924.54 |
| H38 | 403564.05 | 1305924.97 |
| H39 | 403584.36 | 1305925.93 |
| H40 | 403646.07 | 1305922.33 |
| H41 | 403646.58 | 1305922.31 |
| H42 | 403646.80 | 1305928.57 |
| H43 | 403682.18 | 1305926.02 |
| H44 | 403682.15 | 1305923.89 |
| H45 | 403682.11 | 1305920.82 |
| H46 | 403690.33 | 1305921.19 |
| H47 | 403690.54 | 1305923.21 |
| H48 | 403713.16 | 1305921.45 |
| H49 | 403748.35 | 1305918.72 |
| H50 | 403750.18 | 1305920.04 |
| H51 | 403770.44 | 1305915.99 |
| H52 | 403799.81 | 1305902.47 |
| H53 | 403825.47 | 1305916.20 |
| H54 | 403850.84 | 1305933.99 |
| H55 | 403875.73 | 1305950.92 |
| H56 | 403900.80 | 1305963.67 |
| H57 | 403913.82 | 1305971.36 |
| H58 | 403926.58 | 1305978.89 |
| H59 | 404010.95 | 1306028.68 |
| H60 | 404044.29 | 1306048.76 |
| H1 | 404078.35 | 1306069.10 |

1.6 Заключение о соответствии разработанной документации требованиям законодательства о градостроительной деятельности

Документация по межеванию земельных участков с кадастровыми номерами 76:21:010401:182, 76:21:010401:967, расположенных по адресу: город Тутаев, МКР Молявинское поле, улица Дачная выполнена на основании правил землепользования и застройки в соответствии с требованиями технических регламентов, нормативов градостроительного проектирования, градостроительных регламентов с учетом границ зон с особыми условиями использования территорий.

На территории формирующихся земельных участков объектов культурного наследия, границ лесничеств, лесопарков, участков лесничеств, лесных кварталов, лесотаксационных выделов или частей лесотаксационных выделов, а так же индивидуально для земельных участков 76:21:010401:ЗУ1 и 76:21:010401:ЗУ2 - особо охраняемых природных территорий, не расположено.

На земельном участке 76:21:010401:ЗУ3 расположены Зоны с особыми условиями использования территории:

ЗОУИТ 76:00-6.213 - Водоохранная зона, Часть водоохранной зоны Горьковского водохранилища;

ЗОУИТ 76:00-6.214 - Прибрежная защитная полоса, Зона охраны природных объектов, Часть прибрежной защитной полосы Горьковского водохранилища.

Проект межевания не содержит предложений по установлению границ зон действия публичных сервитутов.

Ограничения использования земельных участков и объектов капитального строительства на территории зон:

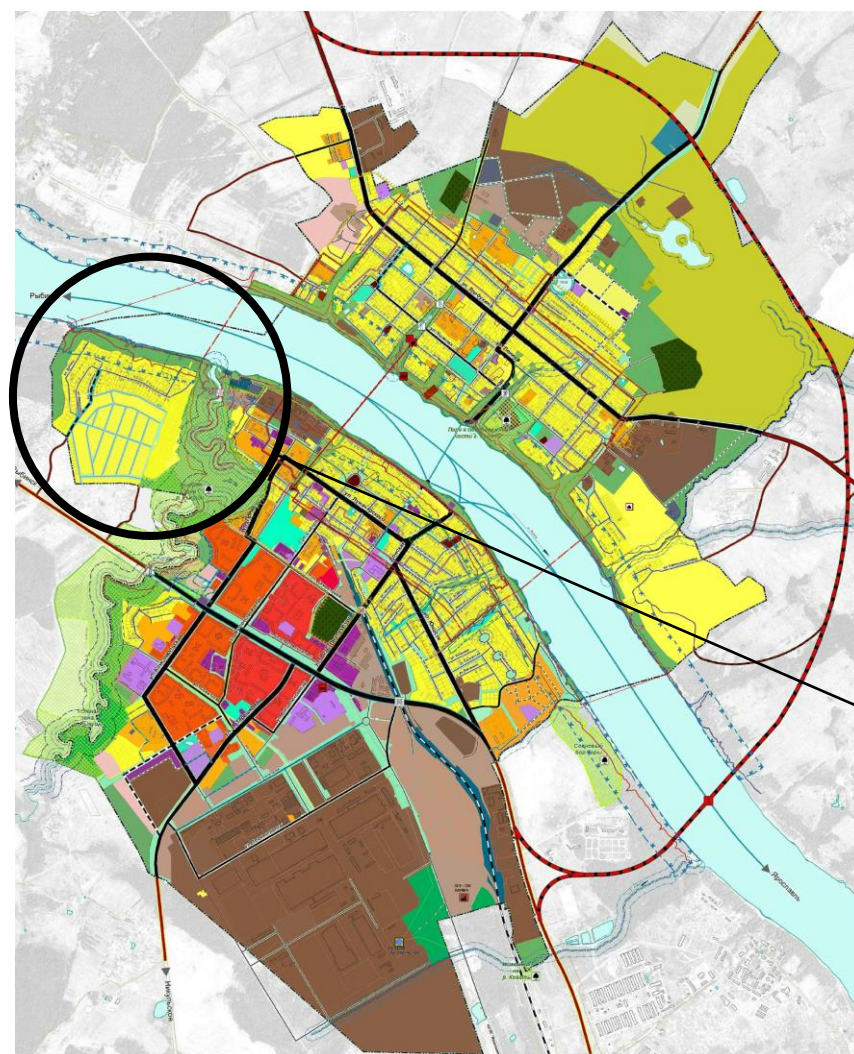
ЗОУИТ 76:00-6.213 - В соответствии со ст. 65 Водного кодекса Российской Федерации от 03 июня 2006 года № 74-ФЗ в границах водоохранных зон запрещается: 1) использование сточных вод в целях регулирования плодородия почв; 2) размещение кладбищ, скотомогильников, объектов размещения отходов производства и потребления, химических, взрывчатых, токсичных, отравляющих и ядовитых веществ, пунктов захоронения радиоактивных отходов; 3) осуществление авиационных мер по борьбе с вредными организмами; 4) движение и стоянка транспортных средств (кроме специальных транспортных средств), за исключением их движения по дорогам и стоянки на дорогах и в специально оборудованных местах, имеющих твердое покрытие; 5) размещение автозаправочных станций, складов горюче-смазочных материалов (за исключением случаев, если автозаправочные станции, склады горюче-смазочных материалов размещены на территориях портов, судостроительных и судоремонтных организаций, инфраструктуры внутренних водных путей при условии соблюдения требований законодательства в области охраны окружающей среды и настоящего Кодекса), станций технического обслуживания, используемых для технического осмотра и ремонта транспортных средств, осуществление мойки транспортных средств; 6) размещение специализированных хранилищ пестицидов и агрохимикатов, применение пестицидов и агрохимикатов; 7) сброс сточных, в том числе дренажных, вод; 8) разведка и добыча общераспространенных полезных

ископаемых (за исключением случаев, если разведка и добыча общераспространенных полезных ископаемых осуществляются пользователями недр, осуществляющими разведку и добычу иных видов полезных ископаемых, в границах предоставленных им в соответствии с законодательством Российской Федерации о недрах горных отводов и (или) геологических отводов на основании утвержденного технического проекта в соответствии со статьей 19.1 Закона Российской Федерации от 21 февраля 1992 года N 2395-1 "О недрах"). В границах водоохранной зоны допускается проектирование, строительство, реконструкция, ввод в эксплуатацию, эксплуатация хозяйственных и иных объектов при условии оборудования таких объектов сооружениями, обеспечивающими охрану водных объектов от загрязнения, засорения и истощения вод в соответствии с водным законодательством и законодательством в области охраны окружающей среды;

ЗОУИТ 76:00-6.214 - В соответствии с Водным кодексом Российской Федерации от 03 июня 2006 года № 74-ФЗ в границах прибрежных защитных полос запрещается: 1) использование сточных вод в целях регулирования плодородия почв; 2) размещение кладбищ, скотомогильников, объектов размещения отходов производства и потребления, химических, взрывчатых, токсичных, отравляющих и ядовитых веществ, пунктов захоронения радиоактивных отходов; 3) осуществление авиационных мер по борьбе с вредными организмами; 4) движение и стоянка транспортных средств (кроме специальных транспортных средств), за исключением их движения по дорогам и стоянки на дорогах и в специально оборудованных местах, имеющих твердое покрытие; 5) размещение автозаправочных станций, складов горюче-смазочных материалов (за исключением случаев, если автозаправочные станции, склады горюче-смазочных материалов размещены на территориях портов, судостроительных и судоремонтных организаций, инфраструктуры внутренних водных путей при условии соблюдения требований законодательства в области охраны окружающей среды и настоящего Кодекса), станций технического обслуживания, используемых для технического осмотра и ремонта транспортных средств, осуществление мойки транспортных средств; 6) размещение специализированных хранилищ пестицидов и агрохимикатов, применение пестицидов и агрохимикатов; 7) сброс сточных, в том числе дренажных, вод; 8) разведка и добыча общераспространенных полезных ископаемых (за исключением случаев, если разведка и добыча общераспространенных полезных ископаемых осуществляются пользователями недр, осуществляющими разведку и добычу иных видов полезных ископаемых, в границах предоставленных им в соответствии с законодательством Российской Федерации о недрах горных отводов и (или) геологических отводов на основании утвержденного технического проекта в соответствии со статьей 19.1 Закона Российской Федерации от 21 февраля 1992 года N 2395-1 "О недрах"). 9) распашка земель; 10) размещение отвалов размываемых грунтов; 11) выпас сельскохозяйственных животных и организация для них летних лагерей, ванн.

Схема земельных участков с кадастровыми номерами 76:21:010401:182, 76:21:010401:967, расположенных по адресу:
 город Тутаев, МКР Молявинское поле, улица Дачная, согласно Генеральному плану городского поселения Тутаев

Условные обозначения:



Функциональные зоны*

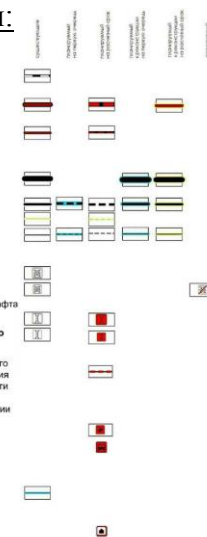
- Жилые зоны**
 - Зона застройки индивидуальными жилыми домами
 - Зона застройки малоэтажными жилыми домами (до 4 этажей, включая мансардный)
 - Зона застройки среднетэтажными жилыми домами (от 5 до 8 этажей, включая мансардный)
 - Зона застройки многоквартирными жилыми домами (9 этажей и выше)
- Общественно-деловые зоны**
 - Многофункциональная общественно-деловая зона
 - Зона специализированной общественной застройки
 - Зона исторической застройки
- Производственные зоны, зоны инженерной и транспортной инфраструктуры**
 - Производственная зона
 - Коммунально-складская зона
 - Зона инженерной инфраструктуры
 - Зона транспортной инфраструктуры
- Зоны сельскохозяйственного использования**
 - Зона сельскохозяйственных угодий
 - Производственная зона сельскохозяйственных предприятий
- Зоны рекреационного назначения**
 - Зона озелененных территорий общего пользования (лесопарки, парки, сады, скверы, бульвары, городские леса)
 - Зона лесов
 - Иные рекреационные зоны
- Зоны специального назначения**
 - Зона складов
 - Зона озелененных территорий специального назначения
 - Зона улично-дорожной сети
- Особо охраняемые природные территории**
 - Регionalного значения
 - Памятник природы
- Поверхностные водные объекты**
 - Водоём, водоток

Объекты берегоукрепления

- Зона исторического природного ландшафта

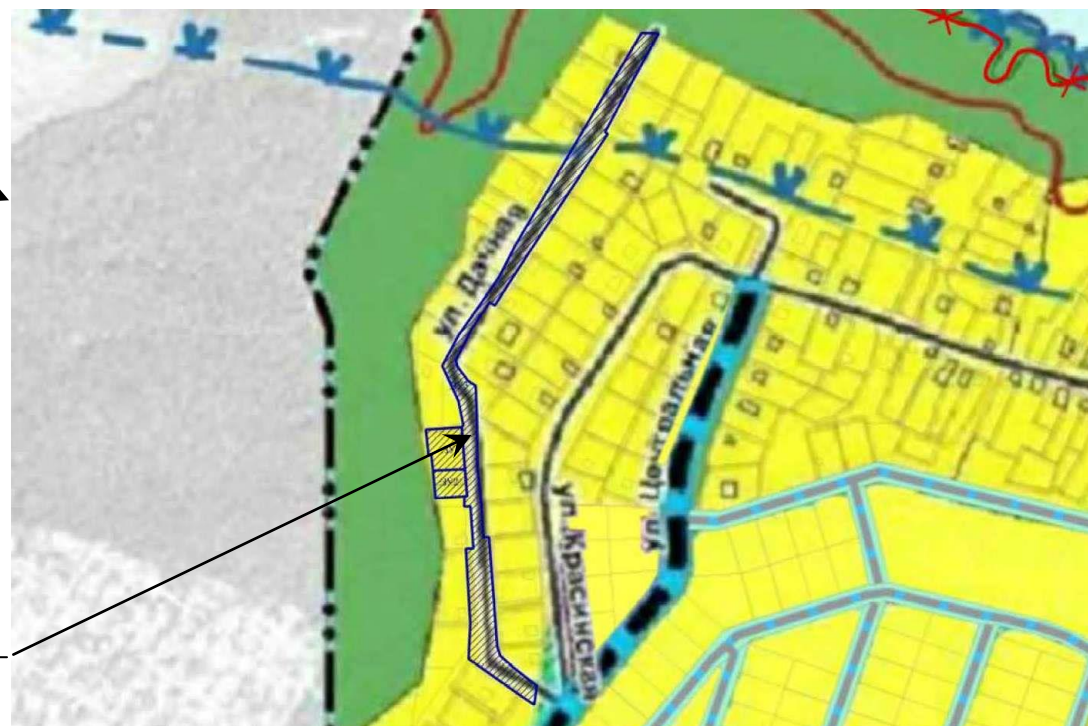
Границы зон охраны объектов культурного наследия

- Граница территории исторического поселения федерального значения город Тутаев Ярославской области
- Охранная зона памятников истории и культуры
- Зона старого регулирования
- Зона регулирования застройки
- Зона охраняемого ландшафта
- Границы объектов культурного наследия



Объекты транспортной инфраструктуры

- Объекты железнодорожного транспорта**
 - Федерального значения
 - Железнодорожный путь общего пользования
- Автомобильные дороги**
 - Автомобильные дороги регионального или межмуниципального значения
 - Автомобильные дороги местного значения
- Улично-дорожная сеть городского населенного пункта**
 - Местного значения поселения
 - Магистральная улица общегородского значения
 - Регулируемого движения
 - Магистральная улица районного значения
 - Улицы и дороги местного значения, Пешеходные улицы и дороги
 - Улицы и дороги местного значения
- Искусственные дорожные сооружения**
 - Железнодорожный перевоз
 - Регionalного значения
 - Местного значения муниципального района
 - Мостовое сооружение
 - Регionalного значения
 - Местного значения поселения
- Линии общественного пассажирского транспорта**
 - Местного значения поселения
 - Подвесная канатная дорога транспортная
- Остановочные пункты общественного пассажирского транспорта**
 - Регionalного и местного значения муниципального района
 - Станция подвесной канатной дороги транспортной
 - Автовокзал
- Водные пути**
 - Регionalного значения
 - Внутренний водный путь
- Центр развития народных промыслов "Город мастеров"



Расположение образуемых земельных участков.

Схема земельных участков с кадастровыми номерами 76:21:010401:182, 76:21:010401:967, расположенных по адресу:
город Тутаев, МКР Молявинское поле, улица Дачная, согласно Правилам землепользования и застройки городского поселения Тутаев

Условные обозначения:

ГРАНИЦЫ ЕДИНИЦ АДМИНИСТРАТИВНО - ТЕРРИТОРИАЛЬНОГО ДЕЛЕНИЯ РОССИЙСКОЙ ФЕДЕРАЦИИ

----- ГРАНИЦА ГОРОДСКОГО ПОСЕЛЕНИЯ ТУТАЕВ,
ГРАНИЦА ГОРОДА ТУТАЕВА
----- ГРАНИЦЫ ЗЕМЕЛЬНЫХ УЧАСТКОВ

ТЕРРИТОРИАЛЬНЫЕ ЗОНЫ

Зоны, расположенные в границах территории исторического поселения
федерального значения города Тутаев Ярославской области

- ИЦ-ПЗ Зона исторического центра (главной городской площади)
- ИЦ Зона застройки исторического центра
- ЦН Зона застройки центральной части города
- УСЖ Зона периферийной усадебной застройки
- ПЗ Зона преобразования 2-5 -этажной жилой застройки второй половины XX - начала XXI веков
- ПКЗ Зона преобразования производственно - складских и коммунальных территорий
- УП Зона улиц и площадей
- ИП Зона исторического пригородного ландшафта
- ЗН Зона зеленых насаждений общего пользования
- Ж Жилые зоны**
- Ж-1 Зона застройки индивидуальными жилыми домами
- Ж-1.1 Зона застройки индивидуальными жилыми домами территории МКР Молявинское поле
- Ж-2 Зона застройки многоквартирными жилыми домами
- Ж-3 Зона застройки среднеэтажными и многоквартирными жилыми домами
- ОД Общественно - деловые зоны**
- ОД-1 Многофункциональные общественно - деловая зона
- ОД-2 Зона специализированной общественной застройки

П, И, Т Принадлежность зоны к зонам инженерной - транспортной инфраструктуры

- Принадлежность зона
- Коммунальная зона
- Зона инженерной инфраструктуры
- Зона транспортной инфраструктуры
- СХ Зоны сельскохозяйственного использования**
- СХ-1 Зона размещения объектов сельскохозяйственного назначения
- Р Рекреационные зоны**
- Р-1 Зона зеленых насаждений общего пользования
- Р-2 Зона размещения объектов рекреационного назначения
- СН Зоны специального назначения**
- СН-1 Зона размещения деятельности

ГРАНИЦЫ ЗОН ОБЪЕКТОВ КУЛЬТУРНОГО НАСЛЕДИЯ

- Охранная зона памятников истории и культуры
- Зона строгого регулирования
- Зона регулирования застройки
- Зона охраняемого ландшафта

----- Границы исторического поселения федерального значения

----- Территория объектов культурного наследия (памятников)

ЗОНЫ С ОСОБЫМИ УСЛОВИЯМИ ИСПОЛЬЗОВАНИЯ ТЕРРИТОРИИ

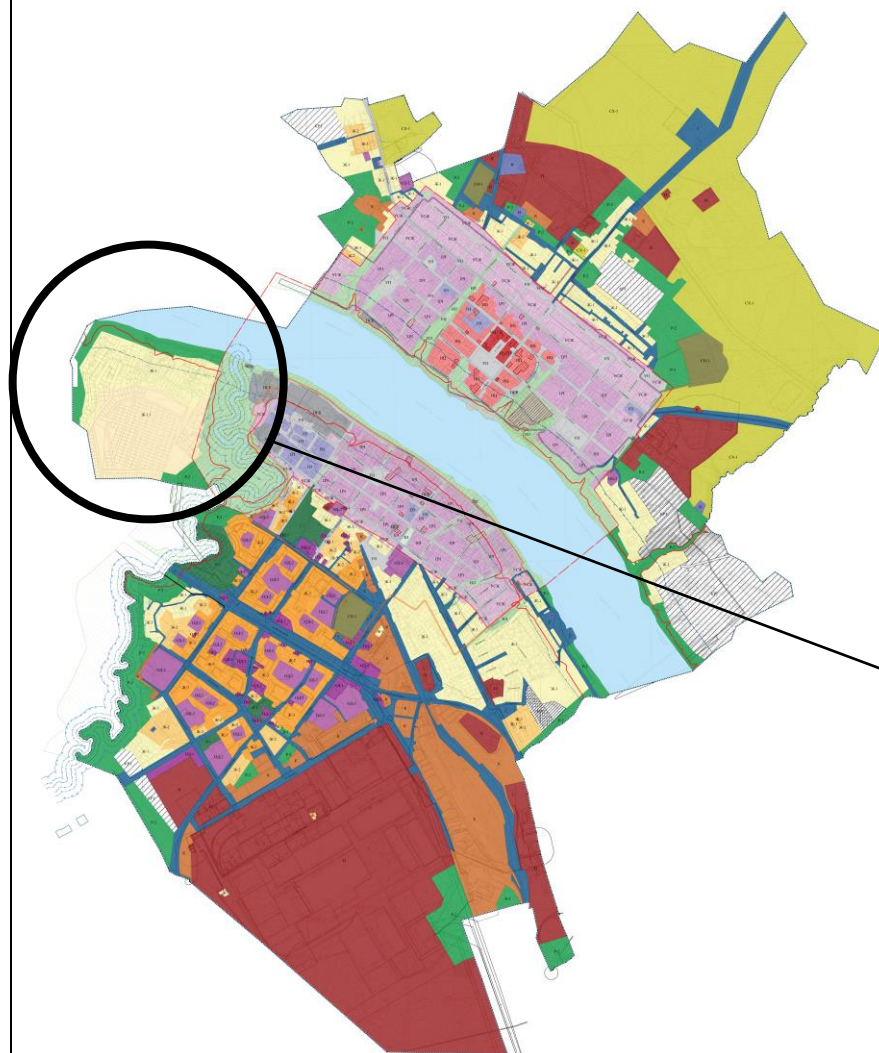
- Рекреационная зона
- Прибрежная защитная полоса
- Береговая полоса

ГРАНИЦЫ ЗЕМЕЛЬ, ДЛЯ КОТОРЫХ ГРАДОСТРОИТЕЛЬНЫЙ РЕГУЛИРУЮЩИЙ НЕ ИСПОЛНЯЕТСЯ

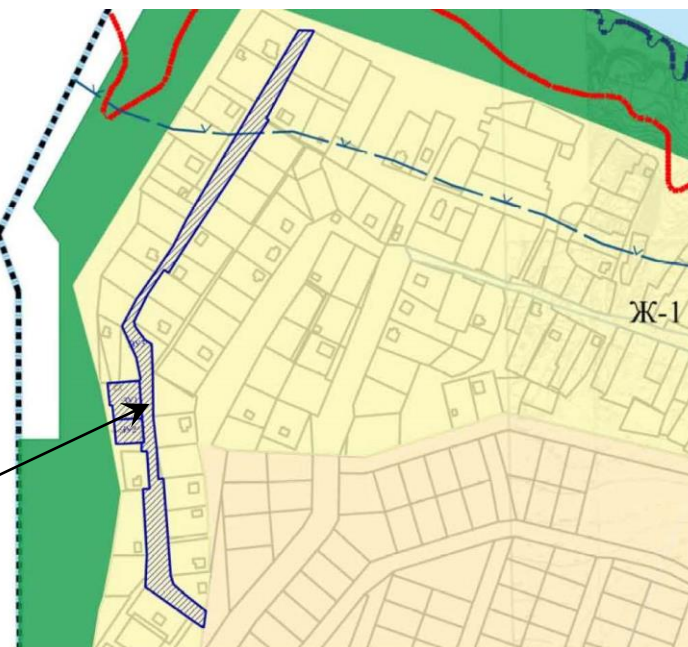
- Зона водосток
- Комплексное развитие территории

ОСОБО ОХРАНЯЕМАЯ ПРИРОДНАЯ ТЕРРИТОРИЯ

- Планируемая территория



Расположение образуемых земельных участков



2. Основная часть

2.1. Чертеж межевания территории

Проект межевания территории

земельных участков с кадастровыми номерами 76:21:010401:182, 76:21:010401:967, расположенных по адресу: город Тутаев, МКР Молявинское поле, улица Дачная
Основная часть



Условные обозначения:


— - граница
земельных участков
включенных в ЕГРН;

— -
местоположение
существующих объектов
капитального строительства;

— - граница
образуемых земельных
участков;

:123 - кадастровые
номера земельных участков
включенных в ЕГРН;

:3Y1 - кадастровые
(условные) номера
образуемых земельных;

 - ЗОУИТ
76:00-6.214, 76:00-6.213
Зона охраны природных
объектов, Часть
прибрежной защитной
полосы Горьковского
водохранилища;

Масштаб б/м

2.2. Чертеж межевания территории

Проект межевания территории

земельных участков с кадастровыми номерами 76:21:010401:182, 76:21:010401:967, расположенных по адресу: город Тутаев, МКР Молявинское поле, улица Дачная
Основная часть



Условные обозначения:

— - граница
земельных участков
включенных в ЕГРН;

— -
местоположение
существующих объектов
капитального строительства;

— - граница
образуемых земельных
участков;

:123 - кадастровые
номера земельных участков
включенных в ЕГРН;

:3Y1 - кадастровые
(условные) номера
образуемых земельных;

▨ - ЗОУИТ
76:00-6.214, 76:00-6.213
Зона охраны природных
объектов, Часть
прибрежной защитной
полосы Горьковского
водохранилища;

Масштаб 1:1000

3. Материалы по обоснованию

3.1. Чертеж материалов по обоснованию проекта межевания территории

Проект межевания территории

земельных участков с кадастровыми номерами 76:21:010401:182, 76:21:010401:967, расположенных по адресу: город Тутаев, МКР Молявинское поле, улица Дачная

Материалы по обоснованию проекта




Условные обозначения:

— - граница земельных участков включенных в ЕГРН;

— - местоположение существующих объектов капитального строительства;

:123 - кадастровые номера земельных участков включенных в ЕГРН;

 - ЗООИТ 76:00-6.214, 76:00-6.213

Зона охраны природных объектов, Часть прибрежной защитной полосы Горьковского водохранилища;

Масштаб б/н

СОСТАВ

оргкомитета по проведению общественных обсуждений по проекту постановления Председателя Муниципального Совета городского поселения Тутаев «Об утверждении проекта межевания территории земельных участков с кадастровыми номерами 76:21:010401:182, 76:21:010401:967, расположенных по адресу: город Тутаев, МКР Молявинское поле, улица Дачная»

1. Касьянова Екатерина Николаевна – заместитель Главы Администрации Тутаевского муниципального района по градостроительным вопросам – начальник управления архитектуры и градостроительства Администрации Тутаевского муниципального района (главный архитектор) – председатель оргкомитета (по согласованию).

2. Петрова Анна Евгеньевна – и.о. заместителя Главы Администрации ТМР по имущественным вопросам – директор департамента муниципального имущества Администрации ТМР – заместитель председателя оргкомитета (по согласованию).

3. Ионина Юлия Александровна – главный специалист управления архитектуры и градостроительства Администрации Тутаевского муниципального района - секретарь оргкомитета (по согласованию).

ОПОВЕЩЕНИЕ О НАЧАЛЕ ОБЩЕСТВЕННЫХ ОБСУЖДЕНИЙ

На общественные обсуждения представляется проект постановления Администрации Тутаевского муниципального района «Об утверждении проекта межевания территории земельных участков с кадастровыми номерами 76:21:010401:182, 76:21:010401:967, расположенных по адресу: город Тутаев, МКР Молявинское поле, улица Дачная».

Исполнитель – ООО «Фаза»

Перечень информационных материалов к проекту:

- проект межевания территории.

Порядок проведения общественных обсуждений по проекту включает:

1) Размещение проекта и информационных материалов к нему на официальном сайте Администрации Тутаевского муниципального района и открытие экспозиции проекта.

2) Проведение экспозиции проекта.

3) Сбор замечаний и предложений к проекту от участников общественных обсуждений в период размещения проекта и информационных материалов к нему, проведения экспозиции проекта.

4) Подготовку и оформление протокола общественных обсуждений.

5) Подготовку и опубликование заключения о результатах общественных обсуждений.

Срок проведения общественных обсуждений с 18.11.2022 г. по 18.12.2022 г.

Информационные материалы по теме общественных обсуждений представлены на экспозиции по адресу: Ярославская область, г. Тутаев, ул. Луначарского, д.105.

Экспозиция открыта с 21.11.2022 г. по 18.12.2022 г.

(дата открытия экспозиции) (дата закрытия экспозиции)

Часы работы: с 9.00 до 12.00 и с 13.00 до 16.00, на выставке проводятся консультации по теме общественных обсуждений 28.11.2022г. в 10:00.

(дата, время)

В период проведения общественных обсуждений участники общественных обсуждений имеют право представить свои предложения и замечания по обсуждаемому проекту посредством:

- официального сайта;
- в письменной форме в адрес организатора общественных обсуждений;
- записи в книге (журнале) учета посетителей экспозиции проекта, подлежащего рассмотрению на общественных обсуждениях.

Номера контактных справочных телефонов организатора общественных обсуждений:

8 (48533) 2-13-12.

Почтовый адрес организатора общественных обсуждений: 152300, Ярославская область, г.Тутаев, ул. Луначарского, д.105.

Электронный адрес организатора общественных обсуждений arhitektura@tr.adm.yar.ru.

– Проект и информационные материалы к проекту будут размещены на официальном сайте:

<https://admtmr.ru/administratsiya-rayona/obshchestvennye-obsuzhdeniya.php>

Организатор общественных обсуждений:

Управление архитектуры и градостроительства

Администрации Тутаевского муниципального района.